

CARATTERISTICHE TECNICHE

CARATTERISTICHE MECCANICHE

CONDIZIONI DI SERVIZIO

TENSIONE DI ISOLAMENTO NOMINALE		500 V	FORMA DI SEGREGAZIONE		-	TEMPERATURA AMBIENTE MAX		+40°
TENSIONE DI FUNZIONAMENTO NOMINALE		400 V	NUMERO SCOMPARTI		4	TEMPERATURA AMBIENTE MEDIA		+25°
FREQUENZA NOMINALE		50Hz	GRADO DI PROTEZIONE	IP31..... ESTERNOIP20..... INTERNO	UMIDITÀ RELATIVA		70%
SISTEMA ELETTRICO		TN-S	TIPO DI SCOMPARTI	<input checked="" type="checkbox"/> ARMADI A PAVIMENTO <input type="checkbox"/> POWER CENTER <input type="checkbox"/> MOTOR CONTROL CENTER		ALTITUDINE S.L.M.		< 2000 mt.
CORRENTE NOMINALE		630 A						
CORRENTE NOMINALE AMMISSIBILE DI BREVE DURATA PER 1 SEC.		10 kA	ACCESSIBILITÀ QUADRO	FRONTE				
CORRENTE NOMINALE AMMISSIBILE DI PICCO		17 kA		RETRO				
				LATERALE				
TENSIONE NOMINALE CIRCUITI AUSILIARI		230Vac	AMPLI ABILITÀ QUADRO	LATO DESTRO				NOTE
TENSIONE DI PROVA		CIRCUITI DI POTENZA 2500Vac CIRCUITI AUSILIARI ---		LATO SINISTRO				
A 50 Hz PER 1 min.								
COLLAUDO SEC. CEI <u>17-113/1</u>		<input checked="" type="checkbox"/> PROVE INDIVIDUALI <input type="checkbox"/> PROVE DI TIPO		LAMIERE DI FONDO				
QE DISTRIBUZIONE LUCE/FM CAMPATE 1-2-3				AUSILIARI POTENZA	ARRIVI	ALTO <input type="checkbox"/>	BASSO <input checked="" type="checkbox"/>	CAVO
					PARTENZE	ALTO <input checked="" type="checkbox"/>	BASSO <input type="checkbox"/>	CAVO
					ENTRATA	ALTO <input type="checkbox"/>	BASSO <input checked="" type="checkbox"/>	CAVO
					USCITA	ALTO <input checked="" type="checkbox"/>	BASSO <input type="checkbox"/>	CAVO
				VERNICIATURA (CICLO NORMALIZZATO TGN - 001)		ESTERNO QUADRO <u>RAL 7035</u>		INTERNO QUADRO _____
DIMENSIONI DI INGOMBRO		LX <u>3600</u> HX <u>2100</u> PX <u>600</u>		SUDDIVISIONE SCOMPARTI		NO		
MASSA TOTALE						240 Kg		

IL COSTRUTTORE DEL QUADRO DOVRA' VERIFICARE LE DIMENSIONI DELLA CARPENTERIA, GLI SCHEMI CIRCUITALI E AUSILIARI IN FUNZIONE DELLE INDICAZIONI DEL COMMITTENTE, DEGLI SPAZI A DISPOSIZIONE E DELLE APPARECCHIATURE EFFETTIVAMENTE INSTALLATE.
 IL QUADRO DOVRA' ESSERE DOTATO DI RELATIVA CERTIFICAZIONE ALLA NORMATIVA VIGENTE COMPLETA DI TUTTE LE VERIFICHE NECESSARIE (SOVRATEMPERATURA, DIMENSIONAMENTO SBARRE, ECC.)

DATA	20/05/2024	AFV BELTRAME GROUP	VITRE STUDIO S.R.L.	QUADRO DISTR. L+FM	NUOVO MAGAZZINO STABILIMENTO ALTAVILLA	+NUOVO MAGAZZINO.QE.	
DISEG.			THIENE (V)		EE.10	EE.10.DWG	FOGLIO 26 DI 111
VISTO							SEGUE 27
REV.	MODIFICA	DATA	FIRMA	APPR.	SOST. IL:	SOST. DA:	ORIGINE:

A

A

ZONA	NUOVO MAGAZZINO
QUADRO	QE.D_L.FM
Potenza impiegata	331.1 kW
Caduta di tensione (Tot. lb)	0.232 %
Corrente di guasto (Ikmax)	9.13 kA

B

B

C

C

D

D

E

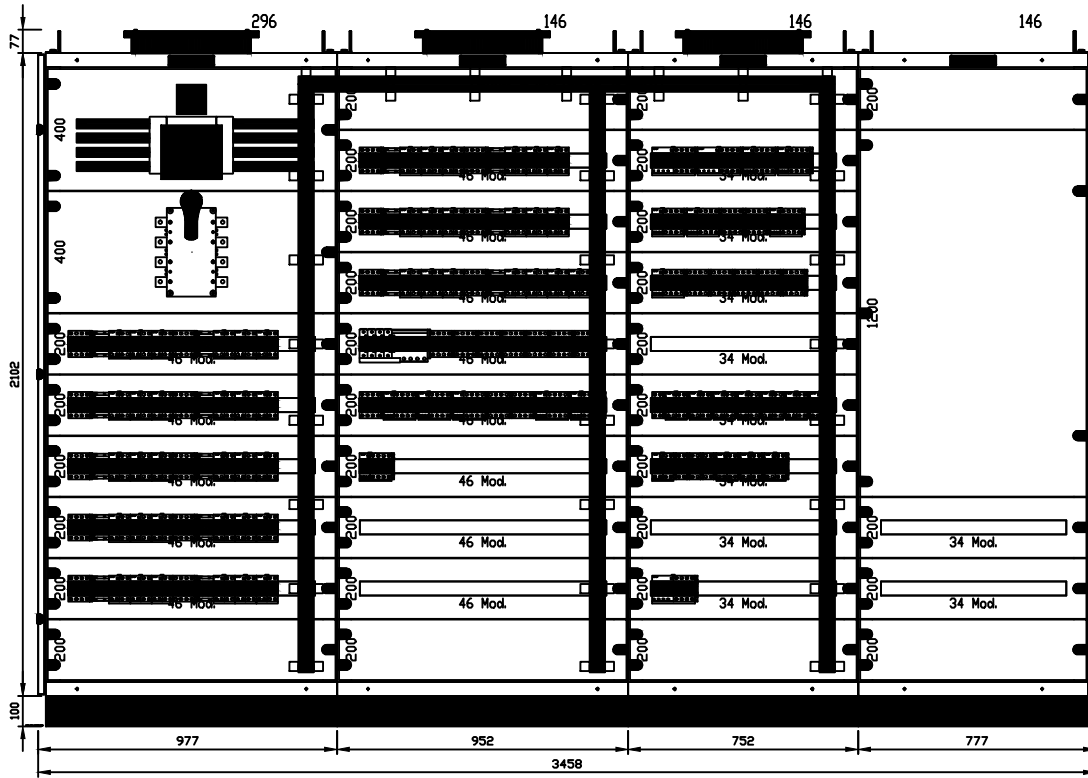
E

F

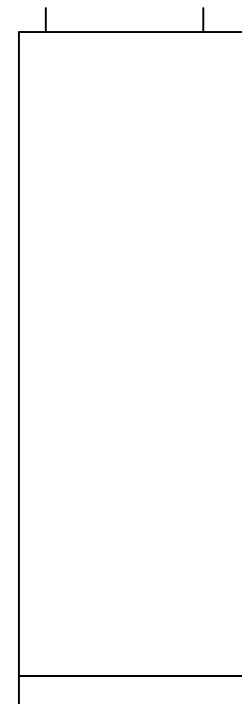
F

				DATA	20/05/2024	AFV BELTRAME GROUP	VITRE STUDIO S.R.L. THIENE (VI)	QUADRO DISTR. L+FM	NUOVO MAGAZZINO STABILIMENTO ALTAVILLA	+NUOVO MAGAZZINO.QE.
				DISEG.					EE.10	EE.10.DWG
				VISTO						FOGLIO 27 DI 111
REV.	MODIFICA	DATA	FIRMA	APPR.		SOST. IL:	SOST. DA:	ORIGINE:		SEGUE 28

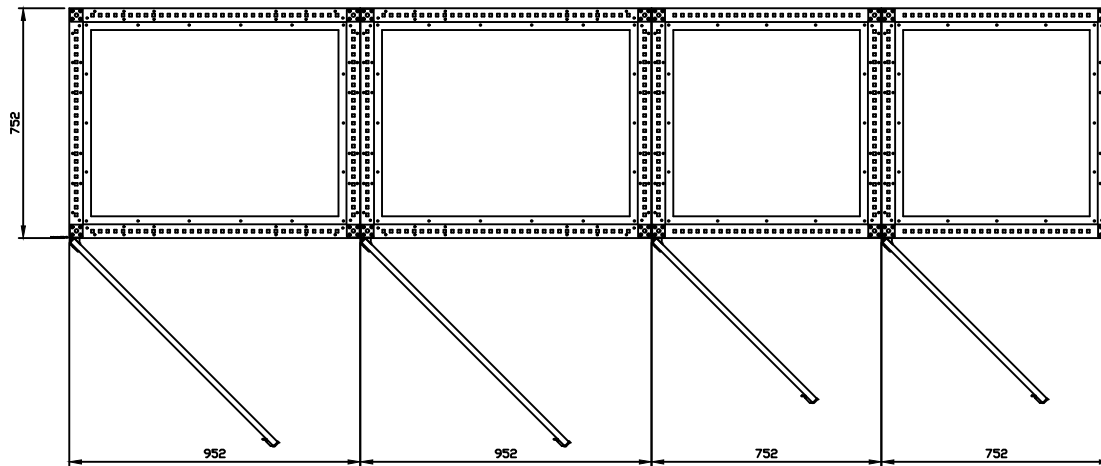
VISTA FRONTALE



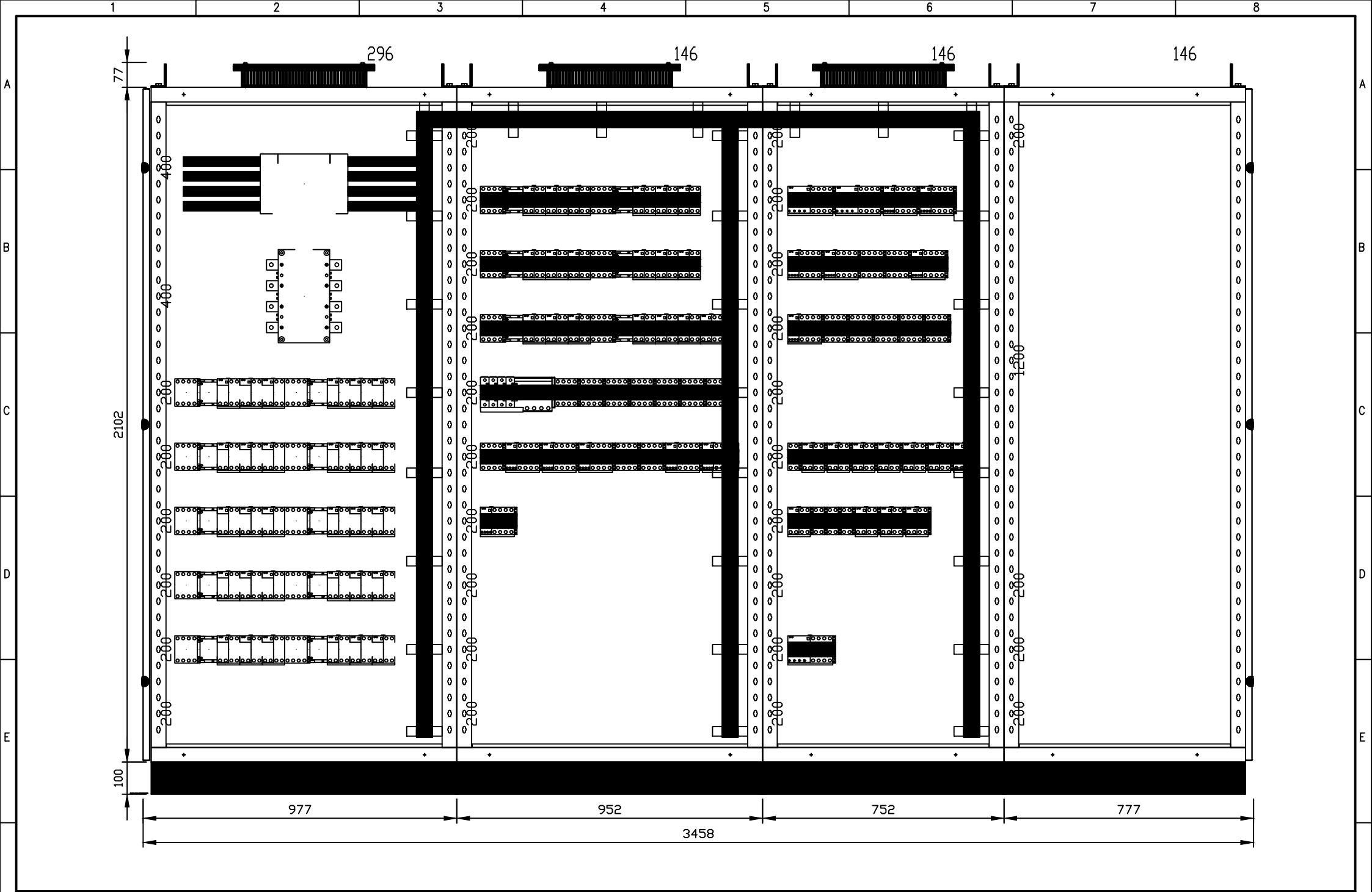
VISTA LATERALE



VISTA SUPERIORE

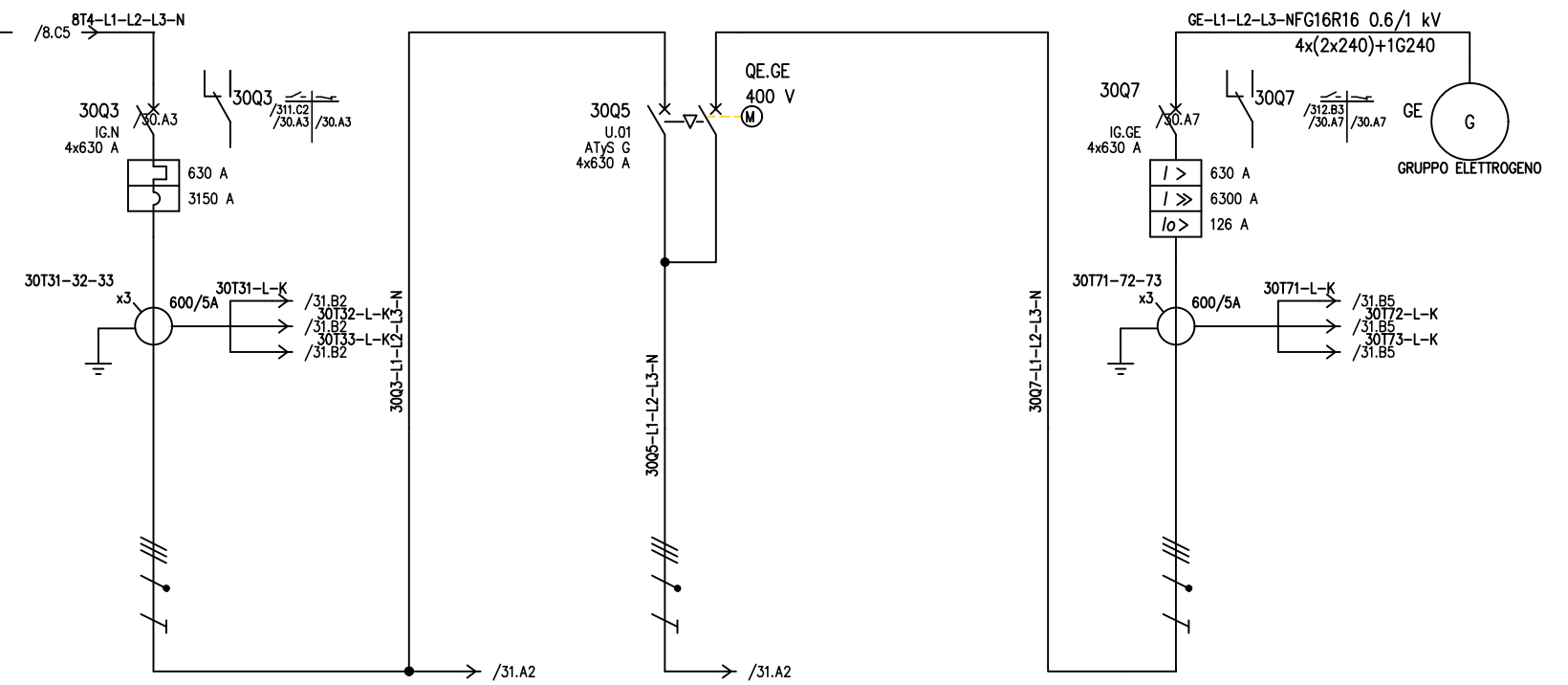


		DATA	20/05/2024	AFV BELTRAME GROUP		VITRE STUDIO S.R.L. THIENE (VI)		QUADRO DISTR. L+FM		NUOVO MAGAZZINO STABILIMENTO ALTAVILLA		+NUOVO MAGAZZINO.QE.	
		DISEG.								EE.10		FOLGIO 28 DI 111	
		VISTO								EE.10.DWG		SEGUE 29	
REV.	MODIFICA	DATA	FIRMA	APPR.	SOST. IL:	SOST. DA:	ORIGINE:						
1		2		3		4		5	6	7	8		



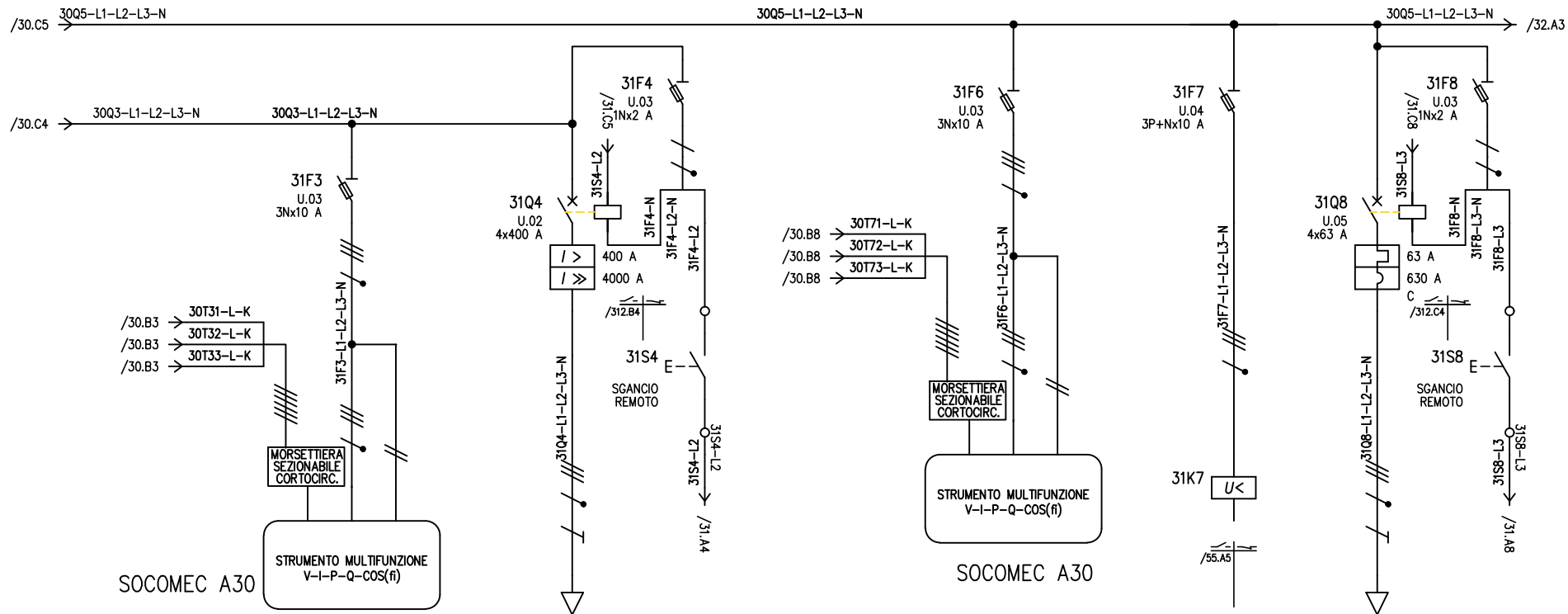
		DATA	20/05/2024	AFV BELTRAME GROUP		VITRE STUDIO S.R.L.	QUADRO DISTR. L+FM	NUOVO MAGAZZINO STABILIMENTO ALTAVILLA		+NUOVO MAGAZZINO.QE.	
		DISEG.				THIENE (V)		EE.10		FOGLIO 29 DI 111	
REV.	MODIFICA	DATA	FIRMA	APPR.	SOST. IL:	SOST. DA:	ORIGINE:	EE.10.DWG		SEGUE 30	
1		2		3		4		5	6	7	8

Da zona	NUOVO MAGAZZINO
Da quadro	QE.PWC.C-123
Tensione	400 V
Corrente I _{kv} max	9.13 kA
Cdt tot. a lb	0.246 %
Cavo	FG16R16 0.6/1 kV
Formazione	4x(2x185)+1G120
Lunghezza	15 m



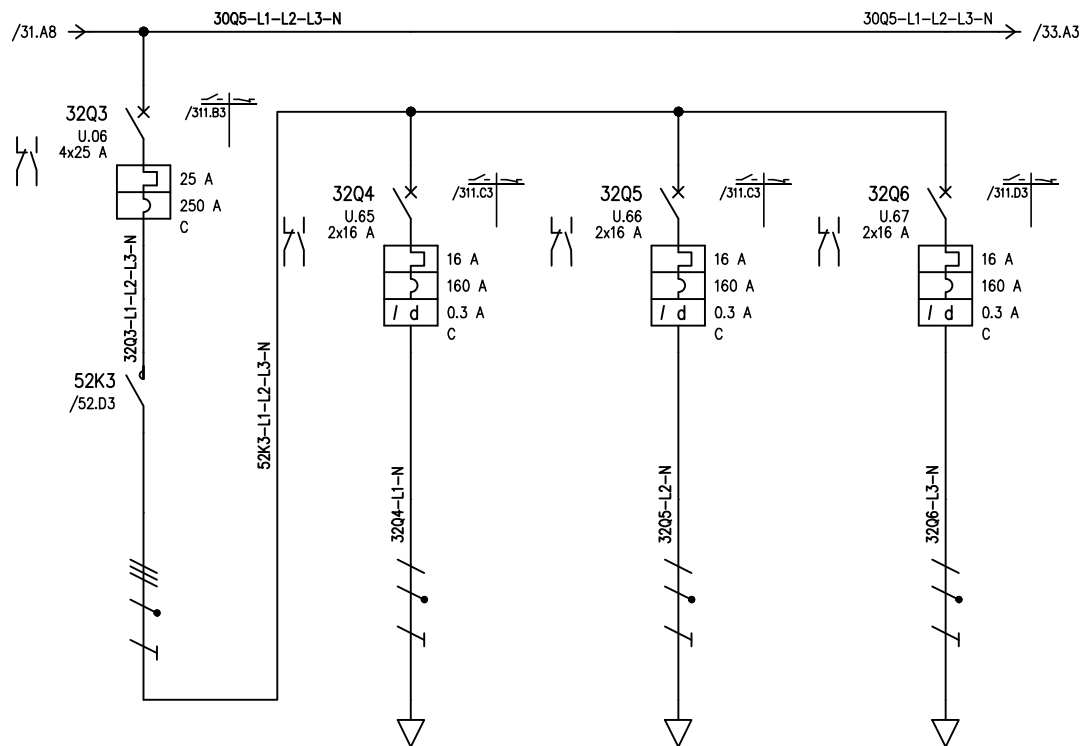
UTENZA	DENOMINAZIONE		GENERALE QUADRO		COMMUTATORE AUTOMATICO RETE/GRUPPO		ARRIVO DA GRUPPO ELETTROGENO	
	SIGLA		IG.N		U.01		IG.GE	
	TIPO	POTENZA TOT. kVA	TN-S	436.5	TN-S	436.5	TN-S	1514
	POTENZA kW	lb	388.1	625.5	472.9	762.9		
	COEF. CONTEMP.	COS φ	1	0.903	1	0.903	1	0.9
INTERRUTTORE O SEZIONATORE	COSTRUTTORE		ABB		SOCOMEK		ABB	
	TIPO		XT5N 630 TMA 630-6300		ATYS G		XT5N 630 Ekip Dip LSIG In=630	
	N.POLI	In	4	630	4	630	4	630
	I _{th} A	I _{dn} A	TIPO DIFF.	630			630	126 Sel.
	I _m (o curva) A	P _{di} kA		3150	36		3465	36
FUSIBILE	TIPO							
	CALIBRO	A						
CONTATTORE	TIPO							
	I _n A	P _n kW						
RELE' TERMICO	TIPO							
	TARATURA	A						
LINEA DI POTENZA	TIPO CAVO							
	FORMAZIONE							
	LUNGHEZZA		m					
	I _z		A					
	C.d.T. a In %	C.d.T. a lb %	1.38		1.91		1.38	
	Z _k mΩ	Z _s mΩ	27.8	26.7	27.8	26.7	27.8	26.7
I _k trifase/monof. kA	I _{k1} fase/terra kA	8.31	8.66	8.31	8.66			
NUMERAZIONE MORSETTIERA								

DATA	20/05/2024	AFV BELTRAME GROUP	VITRE STUDIO S.R.L.	QUADRO DISTR. L+FM	NUOVO MAGAZZINO STABILIMENTO ALTAVILLA	
DISEG.			THIENE (VI)			+NUOVO MAGAZZINO.QE.
VISTO					EE.10	EE.10.DWG
REV.	MODIFICA	DATA	FIRMA	APPR.	SOST. IL:	SOST. DA:
					ORIGINE:	



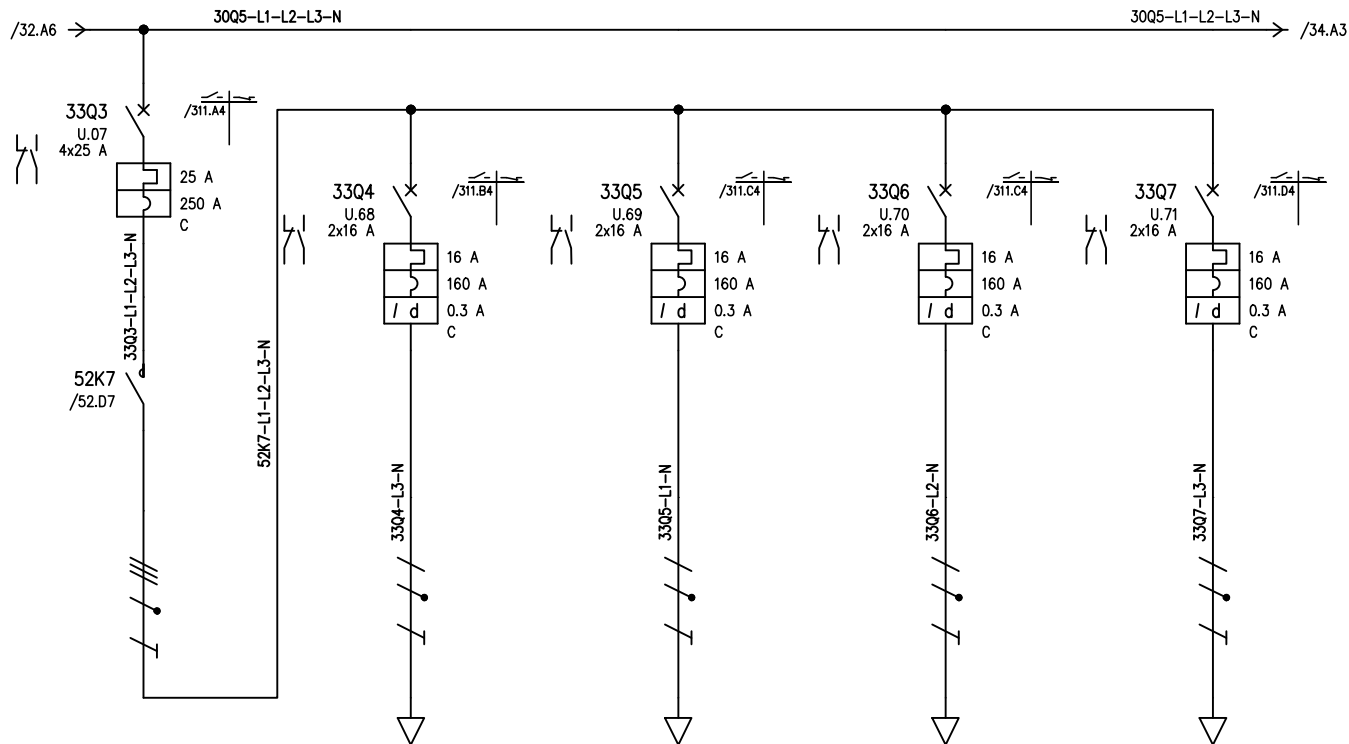
UTENZA	DENOMINAZIONE		MISURE DA RETE		POLIFUNZIONALE SEZIONE NORMALE		MISURE DA GENERATORE		RELE' PRESENZA TENSIONE		POLIFUNZIONALE SEZIONE PREFERENZIALE			
	SIGLA		U.03		U.02		U.03P		U.04		U.05			
	TIPO	POTENZA TOT. kVA	TN-S	9.08	TN-S	277.1		TN-S	9.08	TN-S/L1-N	3.03	TN-S	43.6	
	POTENZA kW	lb			50	80.2						10	16	
	COEF. CONTEMP.	COS φ	1	0.9	1	0.9		1	0.9	1	0.9	1	0.9	
INTERRUTTORE O SEZIONATORE	COSTRUTTORE		ABB		ABB		ABB		ABB		ABB			
	TIPO		E 93N/32		XT5N 400 Ekip Dip LSI In=400		E 93N/32		E932/50		S 204 M-C			
	N.POLI	In	3N	32	4	400	3N	32	2	50	4	63		
	Ith	A Idn	A	TIPO DIFF.										
	Im (o curva)	A Pdi	kA		120	2200	36		120		120	630	15	
FUSIBILE	TIPO		NH 00-gL-10A		NH 00-gL-10A		NH 00-gL-10A		NH 00-gL-10A		NH 00-gL-10A			
	CALIBRO		A		10		10		10		10			
CONTATTORE	TIPO													
	In	A Pn	kW											
RELE' TERMICO	TIPO													
	TARATURA		A											
LINEA DI POTENZA	TIPO CAVO				FG16R16 0.6/1 kV						FG160R16 0.6/1 kV			
	FORMAZIONE				4x(1x240)+1G70						5G25			
	LUNGHEZZA		m		30						30			
	Iz		A		507.2						88.9			
	C.d.T.	a In	%	C.d.T.	a lb	%	1.38	2.07	0.139	1.38	1.38	26.7	2.17	0.2
	Zk	mΩ	Zs	mΩ			27.8	26.7	30.7	34.9	27.8	26.7	26.2	26.7
	Ik trifase/monof.	kA	Ik1 fase/terra	kA			8.31	8.66	7.52	6.62	8.31	8.66	8.81	8.66
NUMERAZIONE MORSETTIERA														

DATA	20/05/2024	AFV BELTRAME GROUP	VITRE STUDIO S.R.L.	QUADRO DISTR. L+FM	NUOVO MAGAZZINO STABILIMENTO ALTAVILLA	
DISEG.			THIENE (V)			
VISTO						
REV.	MODIFICA	DATA	FIRMA	APPR.	SOST. IL:	SOST. DA:
					ORIGINE:	
					EE.10	EE.10.DWG
						FOGLIO 31 DI 111
						SEGUE 32



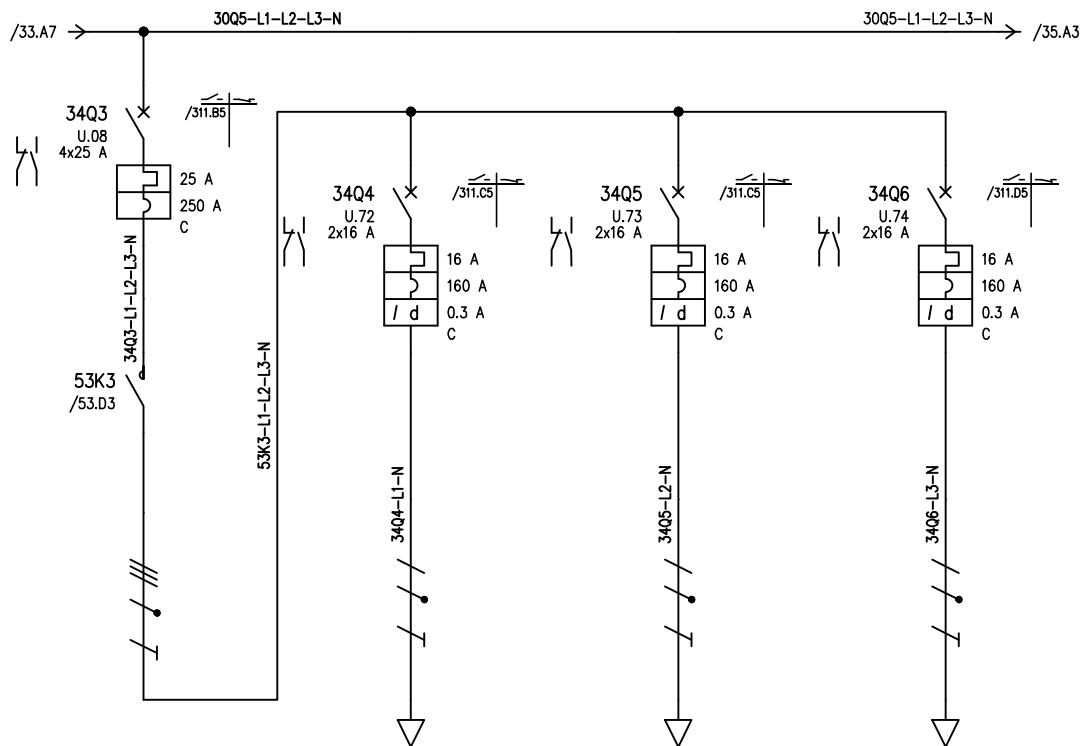
UTENZA	DENOMINAZIONE		GENERALE LUCE CAMPATA 1 NORD		ACC.1 CAMPATA 1 NORD		ACC.2 CAMPATA 1 NORD		ACC.3 CAMPATA 1 NORD			
	SIGLA		U.06		U.65		U.66		U.67			
	TIPO	POTENZA TOT. kVA	TN-S	17.3	TN-S/L1-N	3.7	TN-S/L2-N	3.7	TN-S/L3-N	3.7		
	POTENZA kW	lb A	3	4.81	1	4.81	1	4.81	1	4.81		
	COEF. CONTEMP.	COS φ	1	0.9	1	0.9	1	0.9	1	0.9		
INTERRUTTORE O SEZIONATORE	COSTRUTTORE		ABB		ABB		ABB		ABB			
	TIPO		S 204 M-C		DS201C AC 0.3		DS201C AC 0.3		DS201C AC 0.3			
	N.POLI	In A	4	25	2	16	2	16	2	16		
	Ith A	Idn A	TIPO DIFF.	25	16	0.3	Gen.	16	0.3	Gen.	16	0.3
	Im (o curva) A	Pdi	kA	250	15	160	6	160	6	160	6	
FUSIBILE	TIPO											
	CALIBRO		A									
CONTATTORE	TIPO		ESB 40-40/24									
	In A	Pn kW	40									
RELE' TERMICO	TIPO											
	TARATURA		A									
LINEA DI POTENZA	TIPO CAVO		FG160R16 0.6/1 kV		FG160R16 0.6/1 kV		FG160R16 0.6/1 kV					
	FORMAZIONE		3G4		3G4		3G4					
	LUNGHEZZA		m		104		115		126			
	Iz A		39.2		39.2		39.2					
	C.d.T. a In %	C.d.T. a lb %	1.45	0.013	9.85	2.52	10.7	2.79	11.6	3.05		
	Zk mΩ	Zs mΩ	30.1	29.5	1050.1	1051.7	1158.5	1160.1	1266.9	1268.6		
	Ik trifase/monof. kA	Ik1 fase/terra kA	7.68	7.83	0.22	0.22	0.199	0.199	0.182	0.182		
NUMERAZIONE MORSETTIERA												

DATA	20/05/2024	AFV BELTRAME GROUP	VITRE STUDIO S.R.L.	QUADRO DISTR. L+FM	NUOVO MAGAZZINO STABILIMENTO ALTAVILLA	+NUOVO MAGAZZINO.QE.			
DISEG.			THIENE (V)		EE.10				
VISTO					EE.10.DWG				
REV.	MODIFICA	DATA	FIRMA	APPR.	SOST. IL:	SOST. DA:	ORIGINE:	FOGLIO 32 DI 111	SEGUE 33



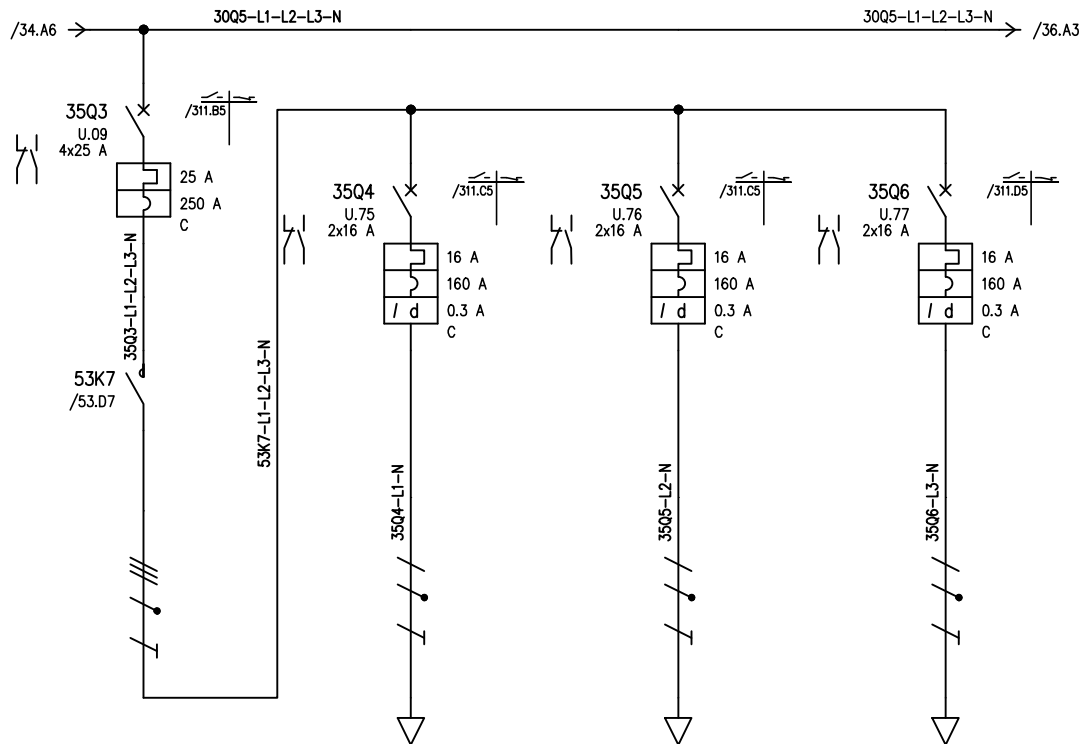
UTENZA	DENOMINAZIONE		GENERALE LUCE CAMPATA 1 SUD		ACC.4 CAMPATA 1 SUD		ACC.5 CAMPATA 1 SUD		ACC.6 CAMPATA 1 SUD		ACC.7 CAMPATA 1 SUD			
	TIPO	POTENZA TOT. kVA	U.07		U.68		U.69		U.70		U.71			
	POTENZA kW	lb	4	9.62	1	4.81	1	4.81	1	4.81	1	4.81		
	COEF. CONTEMP.	COS φ	1	0.9	1	0.9	1	0.9	1	0.9	1	0.9		
INTERRUTTORE O SEZIONATORE	COSTRUTTORE		ABB		ABB		ABB		ABB		ABB			
	TIPO		S 204 M-C		DS201C AC 0.3		DS201C AC 0.3		DS201C AC 0.3		DS201C AC 0.3			
	N.POLI	In	4	25	2	16	2	16	2	16	2	16		
	Ith	A	Idn	A	TIPO DIFF.	25		16	0.3	Gen.	16	0.3	Gen.	
	Im (o curva)	A	Pdi	kA	250	15	160	6	160	6	160	6		
FUSIBILE	TIPO													
	CALIBRO		A											
CONTATTORE	TIPO		ESB 40-40/24											
	In	A	Pn	kW	40									
RELE' TERMICO	TIPO													
	TARATURA		A											
LINEA DI POTENZA	TIPO CAVO		FG160R16 0.6/1 kV		FG160R16 0.6/1 kV		FG160R16 0.6/1 kV		FG160R16 0.6/1 kV		FG160R16 0.6/1 kV			
	FORMAZIONE		3G4		3G4		3G4		3G4		3G4			
	LUNGHEZZA		m		104		112		119		126			
	Iz		A		39.2		39.2		39.2		39.2			
	C.d.T. a In	%	C.d.T. a lb	%	1.48	0.039	9.89	2.52	10.5	2.71	11.1	2.88	11.6	3.05
	Zk	mΩ	Zs	mΩ	30.1	29.5	1050.1	1051.7	1128.9	1130.6	1197.9	1199.6	1266.9	1268.6
	Ik trifase/monof. kA	Ik1 fase/terra	kA	7.68	7.83	0.22	0.22	0.205	0.204	0.193	0.193	0.182	0.182	
NUMERAZIONE MORSETTIERA														

DATA	20/05/2024	AFV BELTRAME GROUP	VITRE STUDIO S.R.L.	QUADRO DISTR. L+FM	NUOVO MAGAZZINO STABILIMENTO ALTAVILLA	+NUOVO MAGAZZINO.QE.			
DISEG.			THIENE (V)		EE.10				
VISTO					EE.10.DWG				
REV.	MODIFICA	DATA	FIRMA	APPR.	SOST. IL:	SOST. DA:	ORIGINE:	FOGLIO 33 DI 111	SEGUE 34

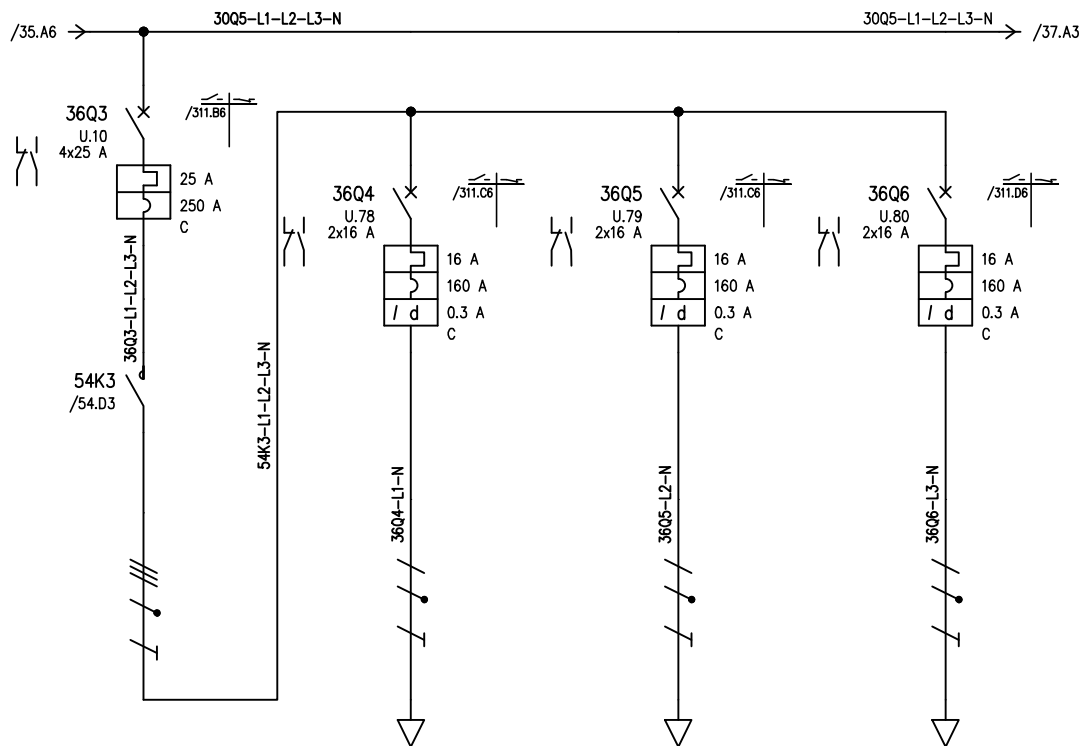


UTENZA	DENOMINAZIONE		GENERALE LUCE CAMPATA 2 NORD		ACC.8 CAMPATA 2 NORD		ACC.9 CAMPATA 2 NORD		ACC.10 CAMPATA 2 NORD			
	SIGLA		U.08		U.72		U.73		U.74			
	TIPO	POTENZA TOT. kVA	TN-S	17.3	TN-S/L1-N	3.7	TN-S/L2-N	3.7	TN-S/L3-N	3.7		
	POTENZA kW	lb A	3	4.81	1	4.81	1	4.81	1	4.81		
	COEF. CONTEMP.	COS φ	1	0.9	1	0.9	1	0.9	1	0.9		
INTERRUTTORE O SEZIONATORE	COSTRUTTORE		ABB		ABB		ABB		ABB			
	TIPO		S 204 M-C		DS201C AC 0.3		DS201C AC 0.3		DS201C AC 0.3			
	N.POLI	In A	4	25	2	16	2	16	2	16		
	Ith A	Idn A	TIPO DIFF.	25	16	0.3	Gen.	16	0.3	Gen.	16	0.3
	Im (o curva) A	Pdi	kA	250	15	160	6	160	6	160	6	
FUSIBILE	TIPO											
	CALIBRO		A									
CONTATTORE	TIPO		ESB 40-40/24									
	In A	Pn kW	40									
RELE' TERMICO	TIPO											
	TARATURA		A									
LINEA DI POTENZA	TIPO CAVO		FG160R16 0.6/1 kV		FG160R16 0.6/1 kV		FG160R16 0.6/1 kV					
	FORMAZIONE		3G6		3G6		3G6					
	LUNGHEZZA		m		136		147		158			
	Iz A		29.2		50.4		50.4					
	C.d.T. a In %	C.d.T. a lb %	1.45	0.013	8.81	2.21	9.4	2.39	9.99	2.56		
	Zk mΩ	Zs mΩ	30.1	29.5	919.6	921.2	991.9	993.6	1064.3	1065.9		
	Ik trifase/monof. kA	Ik1 fase/terra kA	7.68	7.83	0.251	0.251	0.233	0.232	0.217	0.217		
NUMERAZIONE MORSETTIERA												

DATA	20/05/2024	AFV BELTRAME GROUP	VITRE STUDIO S.R.L.	QUADRO DISTR. L+FM	NUOVO MAGAZZINO STABILIMENTO ALTAVILLA	+NUOVO MAGAZZINO.QE.			
DISEG.			THIENE (V)		EE.10				
VISTO					EE.10.DWG	FOGLIO 34 DI 111			
REV.	MODIFICA	DATA	FIRMA	APPR.	SOST. IL:	SOST. DA:	ORIGINE:	SEGUE	35

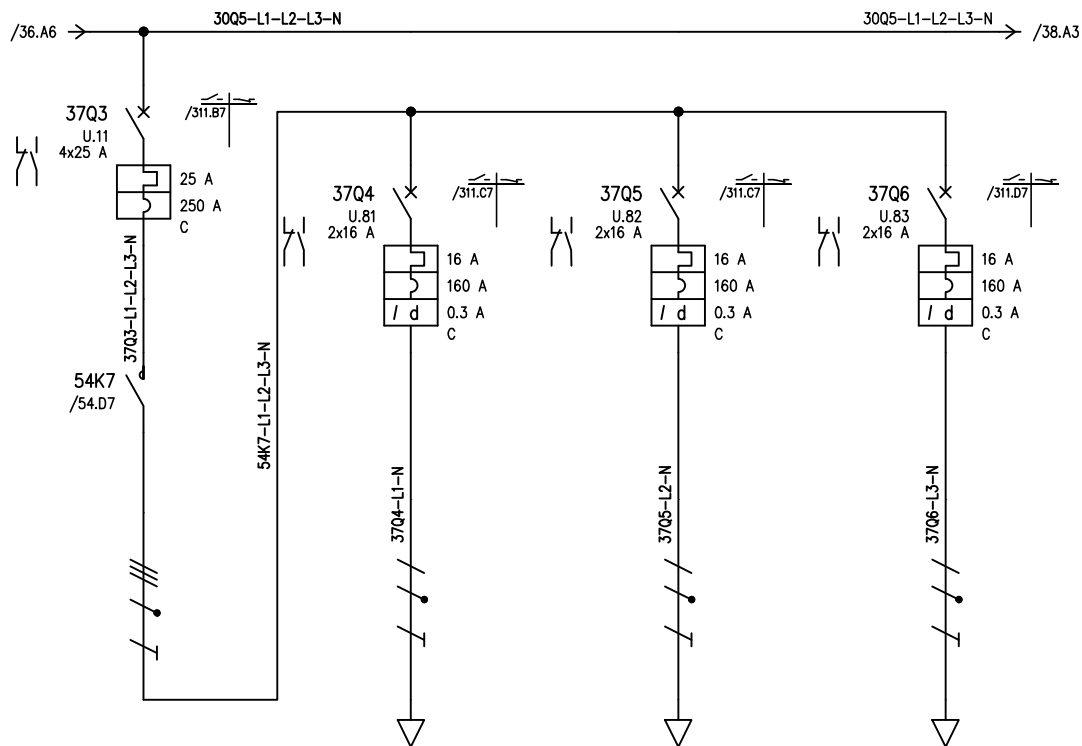


UTENZA	DENOMINAZIONE		GENERALE LUCE CAMPATA 2 SUD		ACC.11 CAMPATA 2 SUD		ACC.12 CAMPATA 2 SUD		ACC.13 CAMPATA 2 SUD				
	SIGLA		U.09		U.75		U.76		U.77				
	TIPO	POTENZA TOT. kVA	TN-S	17.3	TN-S/L1-N	3.7	TN-S/L2-N	3.7	TN-S/L3-N	3.7			
	POTENZA kW	lb A	3	4.81	1	4.81	1	4.81	1	4.81			
COEF. CONTEMP.	COS φ	1	0.9	1	0.9	1	0.9	1	0.9				
INTERRUTTORE O SEZIONATORE	COSTRUTTORE		ABB		ABB		ABB		ABB				
	TIPO		S 204 M-C		DS201C AC 0.3		DS201C AC 0.3		DS201C AC 0.3				
	N.POLI	In A	4	25	2	16	2	16	2	16			
	Ith A	Idn A	25		16	0.3	16	0.3	16	0.3	Gen.		
Im (o curva)	Pdi	A	kA	250	15	160	6	160	6	160	6		
FUSIBILE	TIPO												
	CALIBRO		A										
CONTATTORE	TIPO		ESB 40-40/24										
	In	Pn	A	kW	40								
RELE' TERMICO	TIPO												
	TARATURA		A										
LINEA DI POTENZA	TIPO CAVO				FG160R16 0.6/1 kV		FG160R16 0.6/1 kV		FG160R16 0.6/1 kV				
	FORMAZIONE				3G6		3G6		3G6				
	LUNGHEZZA		m		136		147		158				
	Iz		A		50.4		50.4		50.4				
	C.d.T. a In	%	C.d.T. a lb	%	1.45	0.013	8.81	2.21	9.4	2.39	9.99	2.56	
	Zk	mΩ	Zs	mΩ	30.1	29.5	919.6	921.2	991.9	993.6	1064.3	1065.9	
	Ik trifase/monof.	kA	Ik1 fase/terra	kA	7.68	7.83	0.251	0.251	0.233	0.232	0.217	0.217	
NUMERAZIONE MORSETTIERA													
DATA	20/05/2024		AFV BELTRAME GROUP		VITRE STUDIO S.R.L. THIENE (V)		QUADRO DISTR. L+FM		NUOVO MAGAZZINO STABILIMENTO ALTAVILLA		+NUOVO MAGAZZINO.QE.		
REV.	MODIFICA	DATA	FIRMA	APPR.	SOST. IL:	SOST. DA:	ORIGINE:	EE.10	EE.10.DWG		FOGLIO 35 DI 111		
1	2	3	4	5	6	7	8			SEGUE 36			



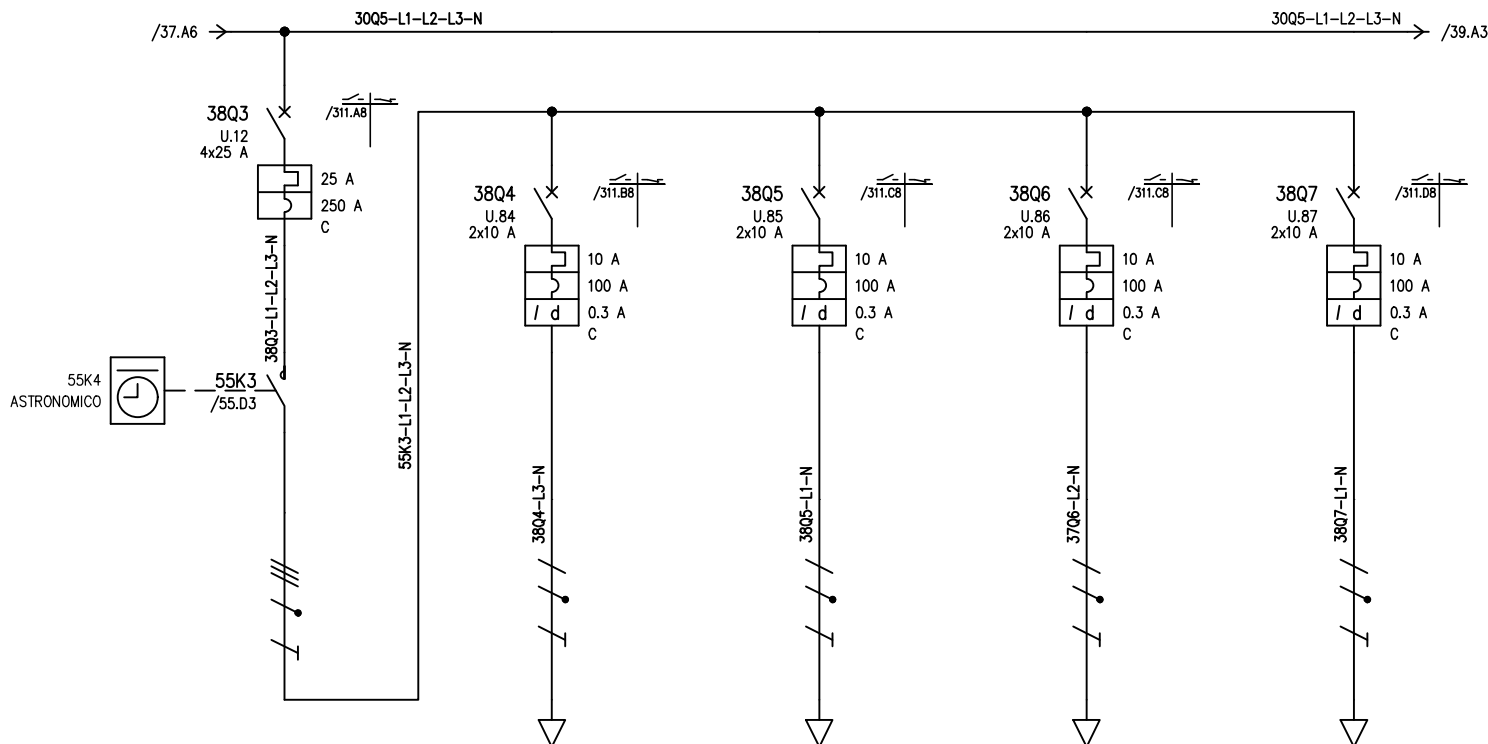
UTENZA	DENOMINAZIONE		GENERALE LUCE CAMPATA 3 NORD		ACC.14 CAMPATA 3 NORD		ACC.15 CAMPATA 3 NORD		ACC.16 CAMPATA 3 NORD			
	SIGLA		U.10		U.78		U.79		U.80			
	TIPO	POTENZA TOT. kVA	TN-S	17.3	TN-S/L1-N	3.7	TN-S/L2-N	3.7	TN-S/L3-N	3.7		
	POTENZA kW	lb A	3	4.81	1	4.81	1	4.81	1	4.81		
	COEF. CONTEMP.	COS φ	1	0.9	1	0.9	1	0.9	1	0.9		
INTERRUTTORE O SEZIONATORE	COSTRUTTORE		ABB		ABB		ABB		ABB			
	TIPO		S 204 M-C		DS201C AC 0.3		DS201C AC 0.3		DS201C AC 0.3			
	N.POLI	In A	4	25	2	16	2	16	2	16		
	Ith A	Idn A	TIPO DIFF.	25	16	0.3	Gen.	16	0.3	Gen.	16	0.3
	Im (o curva) A	Pdi	kA	250	15	160	6	160	6	160	6	
FUSIBILE	TIPO											
	CALIBRO		A									
CONTATTORE	TIPO		ESB 40-40/24									
	In A	Pn kW	40									
RELE' TERMICO	TIPO											
	TARATURA		A									
LINEA DI POTENZA	TIPO CAVO		FG160R16 0.6/1 kV		FG160R16 0.6/1 kV		FG160R16 0.6/1 kV		FG160R16 0.6/1 kV			
	FORMAZIONE		3G6		3G6		3G10					
	LUNGHEZZA		m		168		179		190			
	Iz A		50.4		50.4		68.8					
	C.d.T. a In %	C.d.T. a lb %	1.45	0.013	10.5	2.72	11.1	2.9	7.47	1.81		
	Zk mΩ	Zs mΩ	30.1	29.5	1130.1	1131.7	1202.4	1204.1	749.9	751.6		
	Ik trifase/monof. kA	Ik1 fase/terra kA	7.68	7.83	0.204	0.204	0.192	0.192	0.308	0.307		
NUMERAZIONE MORSETTIERA												

DATA	20/05/2024	AFV BELTRAME GROUP	VITRE STUDIO S.R.L. THIENE (V)	QUADRO DISTR. L+FM	NUOVO MAGAZZINO STABILIMENTO ALTAVILLA	+NUOVO MAGAZZINO.QE.		
DISEG.					EE.10	EE.10.DWG		
VISTO						FOGLIO 36 DI 111		
REV.	MODIFICA	DATA	FIRMA	APPR.	SOST. IL:	SOST. DA:	ORIGINE:	SEGUE 37



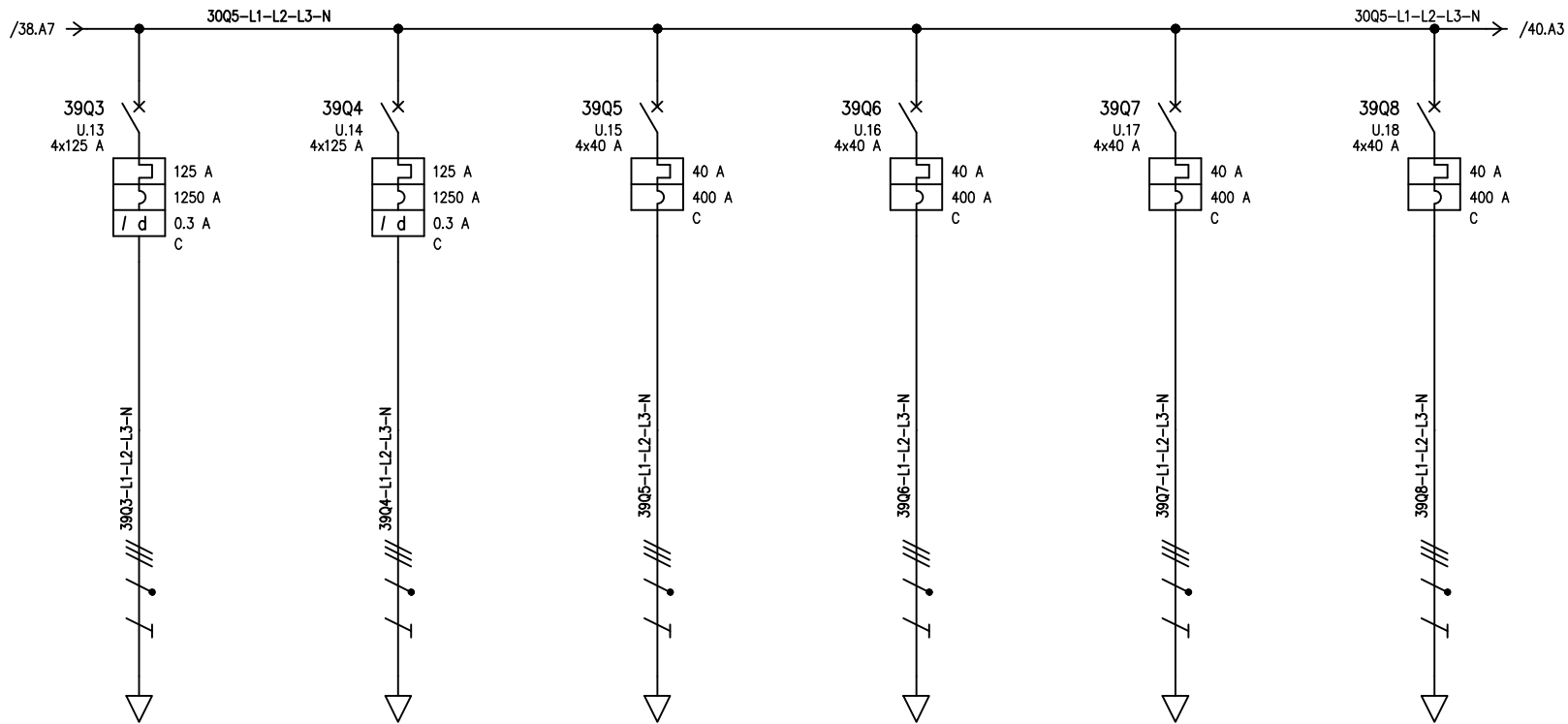
UTENZA	DENOMINAZIONE		GENERALE LUCE CAMPATA 3 SUD		ACC.17 CAMPATA 3 SUD		ACC.18 CAMPATA 3 SUD		ACC.19 CAMPATA 3 SUD			
	SIGLA		U.11		U.81		U.82		U.83			
	TIPO	POTENZA TOT. kVA	TN-S	17.3	TN-S/L1-N	3.7	TN-S/L2-N	3.7	TN-S/L3-N	3.7		
	POTENZA kW	lb A	3	4.81	1	4.81	1	4.81	1	4.81		
COEF. CONTEMP.	COS φ	1	0.9	1	0.9	1	0.9	1	0.9			
INTERRUTTORE O SEZIONATORE	COSTRUTTORE		ABB		ABB		ABB		ABB			
	TIPO		S 204 M-C		DS201C AC 0.3		DS201C AC 0.3		DS201C AC 0.3			
	N.POLI	In A	4	25	2	16	2	16	2	16		
	Ith A	Idn A	TIPO DIFF.	25	16	0.3	Gen.	16	0.3	Gen.	16	0.3
Im (o curva) A	Pdi	kA	250	15	160	6	160	6	160	6		
FUSIBILE	TIPO											
	CALIBRO											
CONTATTORE	TIPO		ESB 40-40/24									
	In A	Pn kW	40									
RELE' TERMICO	TIPO											
	TARATURA											
LINEA DI POTENZA	TIPO CAVO		FG160R16 0.6/1 kV		FG160R16 0.6/1 kV		FG160R16 0.6/1 kV					
	FORMAZIONE		3G6		3G6		3G10					
	LUNGHEZZA		m		168		179		190			
	Iz A		50.4		50.4		68.8					
	C.d.T. a In %	C.d.T. a lb %	1.45 0.013		10.5 2.72		11.1 2.9		7.47 1.81			
	Zk mΩ	Zs mΩ	30.1 29.5		1130.1 1131.7		1202.4 1204.1		749.9 751.6			
	Ik trifase/monof. kA	Ik1 fase/terra kA	7.68 7.83		0.204 0.204		0.192 0.192		0.308 0.307			
NUMERAZIONE MORSETTIERA												

DATA	20/05/2024	AFV BELTRAME GROUP	VITRE STUDIO S.R.L.	QUADRO DISTR. L+FM	NUOVO MAGAZZINO STABILIMENTO ALTAVILLA	+NUOVO MAGAZZINO.QE.			
DISEG.			THIENE (V)		EE.10				
VISTO					EE.10.DWG	FOGLIO 37 DI 111			
REV.	MODIFICA	DATA	FIRMA	APPR.	SOST. IL:	SOST. DA:	ORIGINE:	SEGUE	38

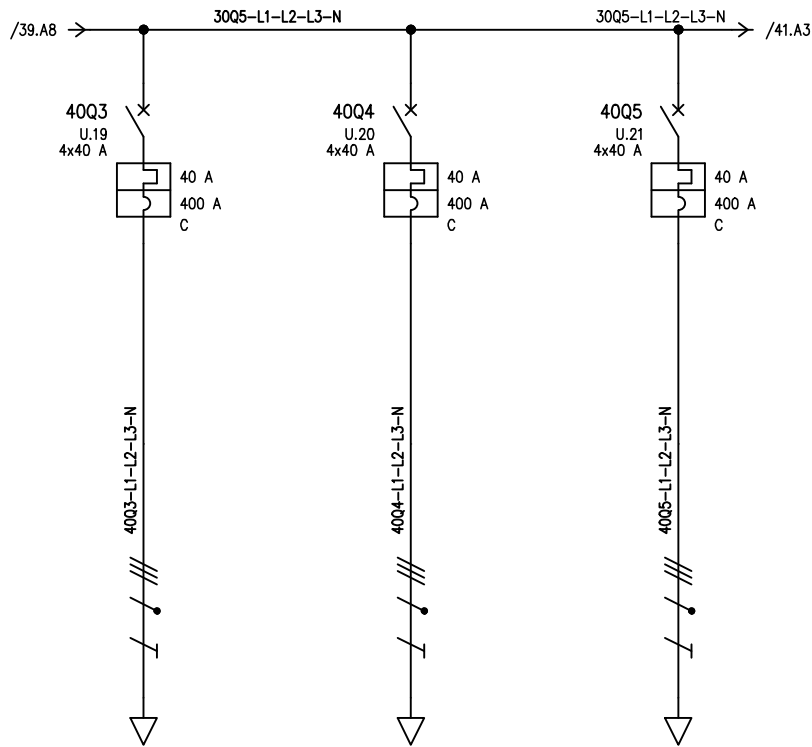


UTENZA	DENOMINAZIONE		GENERALE LUCI ESTERNE		LATO RETRONE		LATO AUTOSTRADA		LATO PARCHEGGIO+PORTINERIA		LATO EDIFICIO POLIFUNZIONALE			
		SIGLA		U.12		U.84		U.85		U.86		U.87		
	TIPO	POTENZA TOT. kVA	TN-S	17.3	TN-S/L3-N	2.31	TN-S/L1-N	2.31	TN-S/L2-N	2.31	TN-S/L1-N	2.31		
	POTENZA kW	lb	3.8	8.66	1	4.81	0.8	3.85	1	4.81	1	4.81		
	COEF. CONTEMP.	COS φ	1	0.9	1	0.9	1	0.9	1	0.9	1	0.9		
INTERRUTTORE O SEZIONATORE	COSTRUTTORE		ABB		ABB		ABB		ABB		ABB			
	TIPO		S 204 M-C		DS201C AC 0.3		DS201C AC 0.3		DS201C AC 0.3		DS201C AC 0.3			
	N.POLI	In	4	25	2	10	2	10	2	10	2	10		
	Ith	Idn	TIPO DIFF.	25		10	0.3	Gen.	10	0.3	Gen.	10	0.3	Gen.
	Im (o curva)	A Pdi	kA	250	15	100	6	100	6	100	6	100	6	
FUSIBILE	TIPO													
	CALIBRO		A											
CONTATTORE	TIPO		ESB 40-40/24											
	In	A Pn	kW	40										
RELE' TERMICO	TIPO													
	TARATURA		A											
LINEA DI POTENZA	TIPO CAVO		FG160R16 0.6/1 kV		FG160R16 0.6/1 kV		FG160R16 0.6/1 kV		FG160R16 0.6/1 kV		FG160R16 0.6/1 kV			
	FORMAZIONE		3G10		3G4		3G10		3G6					
	LUNGHEZZA		m		320		160		290		160			
	Iz		A		68.8		39.2		68.8		50.4			
	C.d.T. a In	%	C.d.T. a Ib	%	1.48	0.033	7.82	3.05	9.57	3.11	7.23	2.77	6.93	2.62
	Zk	mΩ	Zs	mΩ	30.1	29.5	1253.1	1254.8	1609.6	1611.2	1138.7	1140.4	1084.9	1086.5
	Ik trifase/monof. kA		Ik1 fase/terra	kA	7.68	7.83	0.184	0.184	0.144	0.143	0.203	0.203	0.213	0.213
NUMERAZIONE MORSETTIERA														

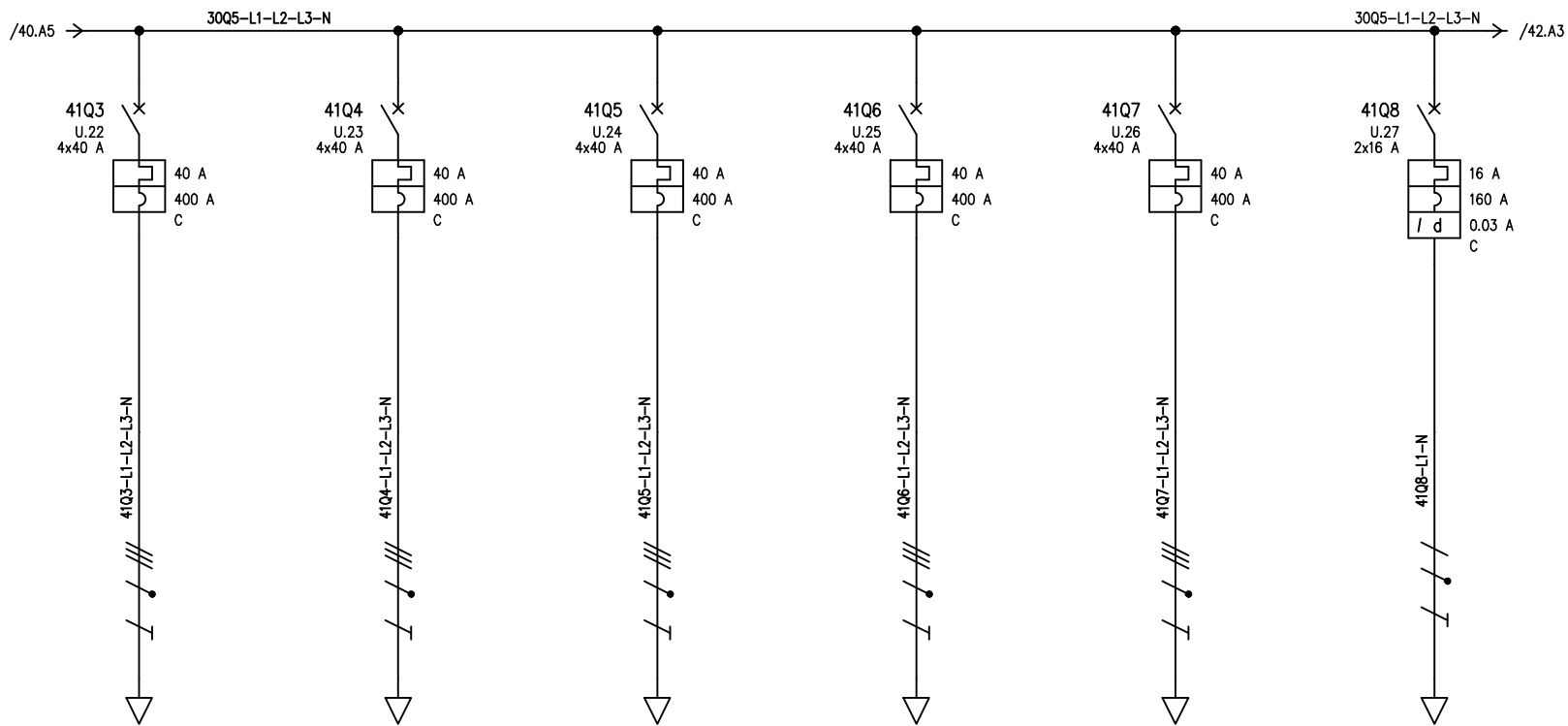
DATA	20/05/2024	AFV BELTRAME GROUP	VITRE STUDIO S.R.L.	QUADRO DISTR. L+FM	NUOVO MAGAZZINO STABILIMENTO ALTAVILLA	+NUOVO MAGAZZINO.QE.			
DISEG.			THIENE (V)		EE.10				
VISTO					EE.10.DWG	FOGLIO 38 DI 111			
REV.	MODIFICA	DATA	FIRMA	APPR.	SOST. IL:	SOST. DA:	ORIGINE:	SEGUE	39



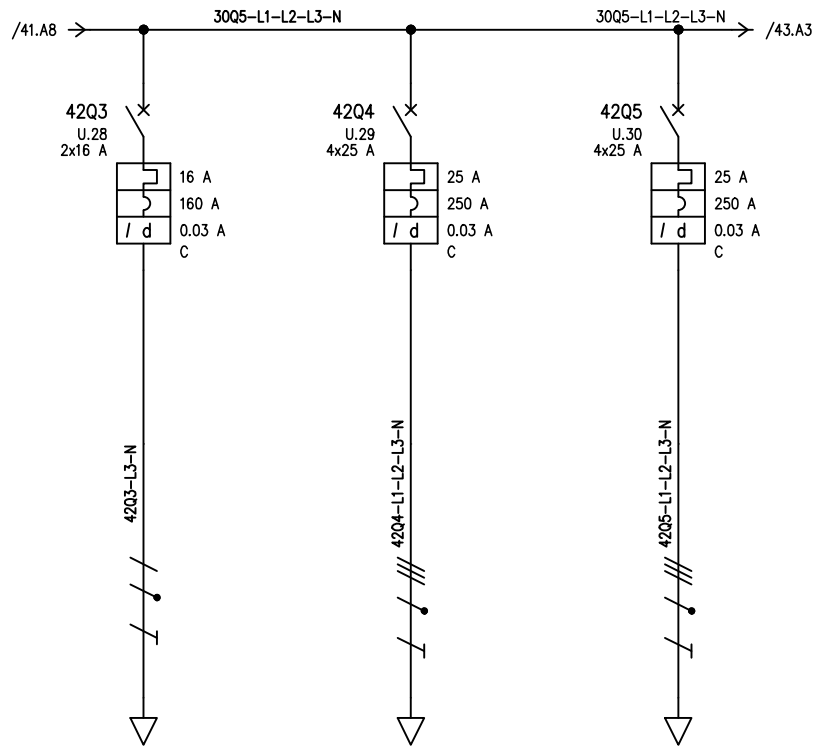
UTENZA	DENOMINAZIONE		PRESE PULIZIE 1		PRESE PULIZIE 2		QE_PRESE CAMPATA 1.1		QE_PRESE CAMPATA 1.2		QE_PRESE CAMPATA 1.3		QE_PRESE CAMPATA 1.4			
	SIGLA		U.13		U.14		U.15		U.16		U.17		U.18			
	TIPO	POTENZA TOT. kVA	TN-S	86.6	TN-S	86.6	TN-S	27.7	TN-S	27.7	TN-S	27.7	TN-S	27.7		
	POTENZA kW	lb A	75	120.3	75	120.3	20	32.1	20	32.1	20	32.1	20	32.1		
	COEF. CONTEMP.	COS φ	1	0.9	1	0.9	1	0.9	1	0.9	1	0.9	1	0.9		
INTERRUTTORE O SEZIONATORE	COSTRUTTORE		ABB		ABB		ABB		ABB		ABB		ABB			
	TIPO		XT1BTMD+RC INST 125		XT1BTMD+RC INST 125		S 204 M-C		S 204 M-C		S 204 M-C		S 204 M-C			
	N.POLI	In A	4	125	4	125	4	40	4	40	4	40	4	40		
	Ith A	Idn A	TIPO DIFF.	125	0.3	Gen.	125	0.3	Gen.	40		40		40		
	Im (o curva) A	Pdi	kA	1250	20	1250	20	400	15	400	15	400	15	400	15	
FUSIBILE	TIPO															
	CALIBRO	A														
CONTATTORE	TIPO															
	In A	Pn kW														
RELE' TERMICO	TIPO															
	TARATURA	A														
LINEA DI POTENZA	TIPO CAVO		FG16R16 0.6/1 kV		FG16R16 0.6/1 kV		FG16R16 0.6/1 kV		FG16R16 0.6/1 kV		FG16R16 0.6/1 kV		FG16R16 0.6/1 kV			
	FORMAZIONE		4x(1x70)+1G35		4x(1x70)+1G35		4x(1x35)+1G16		4x(1x35)+1G16		4x(1x35)+1G16		4x(1x35)+1G16			
	LUNGHEZZA		m		100		50		55		80		115		40	
	Iz A		195.3		195.3		123.2		123.2		123.2		123.2		123.2	
	C.d.T. a In %	C.d.T. a lb %	3.32	1.87	2.37	0.949	2.07	0.555	2.37	0.791	2.78	1.12	1.9	0.414		
	Zk mΩ	Zs mΩ	49.3	99.8	37.5	59.8	51	113	63.6	156.3	82	217.5	43.9	87.3		
	Ik trifase/monof. kA	Ik1 fase/terra kA	4.68	2.31	6.16	3.86	4.53	2.04	3.63	1.48	2.82	1.06	5.26	2.64		
NUMERAZIONE MORSETTIERA																
DATA	20/05/2024	AFV BELTRAME GROUP		VITRE STUDIO S.R.L. THIENE (VI)		QUADRO DISTR. L+FM		NUOVO MAGAZZINO STABILIMENTO ALTAVILLA		+NUOVO MAGAZZINO.QE.						
DISSEG.								EE.10		EE.10.DWG		FOGLIO 39 DI 111				
VISTO												SEGUE 40				
REV.	MODIFICA	DATA	FIRMA	APPR.	SOST. IL:	SOST. DA:	ORIGINE:									



UTENZA	DENOMINAZIONE		QE_PRESE CAMPATA 1.5		QE_PRESE CAMPATA 1.6		QE_PRESE CAMPATA 2.1					
	SIGLA		U.19		U.20		U.21					
	TIPO	POTENZA TOT. kVA	TN-S	27.7	TN-S	27.7	TN-S	27.7				
	POTENZA kW	lb A	20	32.1	20	32.1	20	32.1				
COEF. CONTEMP.	COS φ	1	0.9	1	0.9	1	0.9					
INTERRUTTORE O SEZIONATORE	COSTRUTTORE		ABB		ABB		ABB					
	TIPO		S 204 M-C		S 204 M-C		S 204 M-C					
	N.POLI	In A	4	40	4	40	4	40				
	Ith A	Idn A	40		40		40					
Im (o curva) A	Pdi kA	400	15	400	15	400	15					
FUSIBILE	TIPO											
	CALIBRO		A									
CONTATTORE	TIPO											
	In A	Pn kW										
RELE' TERMICO	TIPO											
	TARATURA		A									
LINEA DI POTENZA	TIPO CAVO		FG16R16 0.6/1 kV		FG16R16 0.6/1 kV		FG16R16 0.6/1 kV					
	FORMAZIONE		4x(1x35)+1G16		4x(1x35)+1G16		4x(1x35)+1G16					
	LUNGHEZZA		m		100		80					
	Iz A		123.2		123.2		71.5					
	C.d.T. a In %	C.d.T. a lb %	2.19	0.65	2.6	0.979	2.37	0.791				
	Zk mΩ	Zs mΩ	56	130.3	74.1	191.3	63.6	156.3				
	Ik trifase/monof. kA	Ik1 fase/terra kA	4.13	1.77	3.12	1.21	3.63	1.48				
NUMERAZIONE MORSETTIERA												
DATA	20/05/2024	AFV BELTRAME GROUP		VITRE STUDIO S.R.L. THIENE (V)		QUADRO DISTR. L+FM		NUOVO MAGAZZINO STABILIMENTO ALTAVILLA		+NUOVO MAGAZZINO.QE.		
DISEG.								EE.10		EE.10.DWG		
VISTO										FOGLIO 40 DI 111		
REV.	MODIFICA	DATA	FIRMA	APPR.	SOST. IL:	SOST. DA:	ORIGINE:			SEGUE 41		

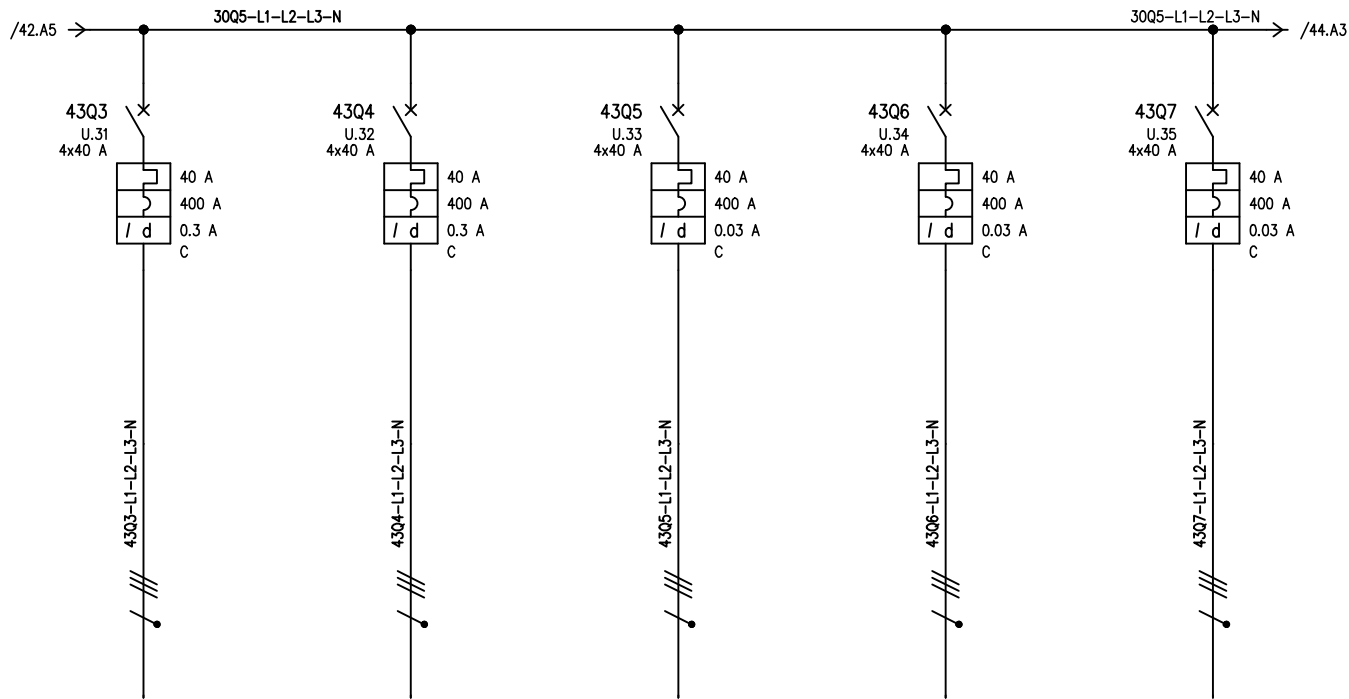


UTENZA	DENOMINAZIONE		QE_PRESE CAMPATA 2.2		QE_PRESE CAMPATA 3.1		QE_PRESE CAMPATA 3.2		QE_PRESE CAMPATA 3.3		QE_PRESE CAMPATA 3.4		UFFICI PT				
	SIGLA		U.22		U.23		U.24		U.25		U.26		U.27				
TIPO		POTENZA TOT.	kVA	TN-S	27.7	TN-S	27.7	TN-S	27.7	TN-S	27.7	TN-S	27.7	TN-S/L1-N	3.7		
POTENZA		kW	lb	A	20	32.1	20	32.1	20	32.1	20	32.1	20	32.1	2	9.62	
COEF. CONTEMP.		COS φ		1	0.9	1	0.9	1	0.9	1	0.9	1	0.9	1	0.9		
INTERRUTTORE O SEZIONATORE	COSTRUTTORE		ABB		ABB		ABB		ABB		ABB		ABB				
	TIPO		S 204 M-C		S 204 M-C		S 204 M-C		S 204 M-C		S 204 M-C		DS 201M C AC				
	N.POLI		In	A	4	40	4	40	4	40	4	40	4	40	2	16	
	Ith		A	Idn	A	TIPO DIFF.	40		40		40		40		16	0.03	Gen.
Im (o curva)		A	Pdi	kA	400	15	400	15	400	15	400	15	400	15	160	10	
FUSIBILE	TIPO																
	CALIBRO		A														
CONTATTORE	TIPO																
	In		A	Pn	kW												
RELE' TERMICO	TIPO																
	TARATURA		A														
LINEA DI POTENZA	TIPO CAVO		FG16R16 0.6/1 kV		FG16R16 0.6/1 kV		FG16R16 0.6/1 kV		FG16R16 0.6/1 kV		FG16R16 0.6/1 kV		FG160R16 0.6/1 kV				
	FORMAZIONE		4x(1x35)+1G16		4x(1x35)+1G16		4x(1x35)+1G16		4x(1x35)+1G16		4x(1x35)+1G16		3G4				
	LUNGHEZZA		m		130		85		135		120		170				
	lz		A		123.2		123.2		123.2		123.2		123.2				
	C.d.T. a In		%	C.d.T. a lb	%	2.96	1.26	2.43	0.838	3.02	1.31	2.84	1.17	3.43	1.64	2.68	0.779
	Zk		mΩ	Zs	mΩ	90.1	243.8	66.2	165	92.8	252.6	84.7	226.3	111.8	314.1	165.4	167
	Ik trifase/monof. kA		Ik1 fase/terra	kA	2.56	0.947	3.49	1.4	2.49	0.914	2.73	1.02	2.07	0.735	1.4	1.38	
NUMERAZIONE MORSETTIERA																	
DATA		20/05/2024		AFV BELTRAME GROUP		VITRE STUDIO S.R.L. THIENE (V)		QUADRO DISTR. L+FM		NUOVO MAGAZZINO STABILIMENTO ALTAVILLA		+NUOVO MAGAZZINO.QE.					
DISEG.										EE.10		EE.10.DWG					
VISTO												FOGLIO 41 DI 111					
REV.		MODIFICA		DATA		FIRMA		APPR.		SOST. IL:		SOST. DA:					
ORIGINE:												SEGUE 42					

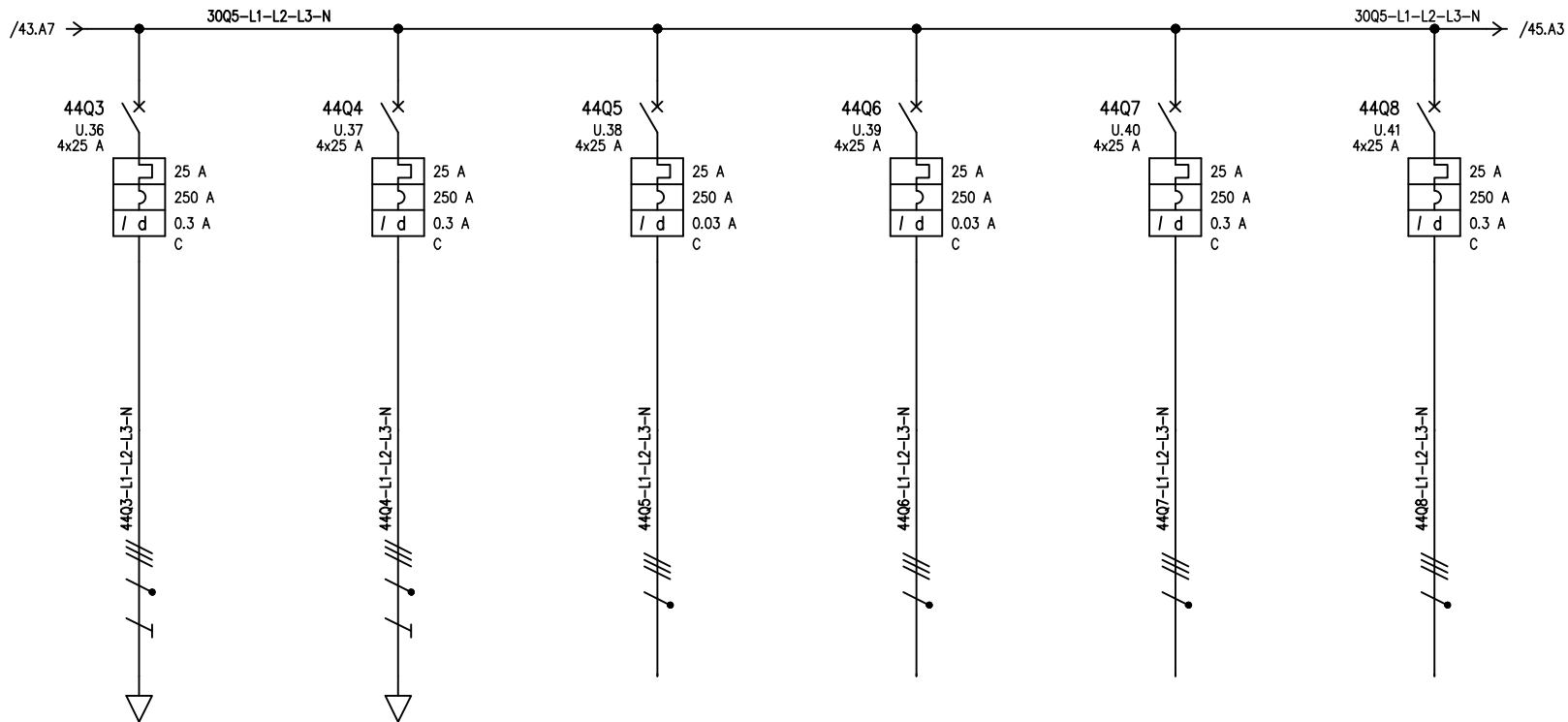


UTENZA	DENOMINAZIONE		UFFICI P1		Q.PRESE LOCALI TECNICI PT		Q.PRESE LOCALI TECNICI P1					
	SIGLA		U.28		U.29		U.30					
	TIPO	POTENZA TOT. kVA	TN-S/L3-N	3.7	TN-S	17.3	TN-S	17.3				
	POTENZA kW	lb	A	2	9.62	10	16	10	16			
COEF. CONTEMP.	COS φ		1	0.9	1	0.9	1	0.9				
INTERRUTTORE O SEZIONATORE	COSTRUTTORE		ABB		ABB		ABB					
	TIPO		DS 201M C AC		S 204 M-C + DDA 204 AC 0.03		S 204 M-C + DDA 204 AC 0.03					
	N.POLI	In	A	2	16	4	25	4	25			
	Ith	Idn	A	16	0.03	Gen.	25	0.03	Gen.	25	0.03	Gen.
Im (o curva)	Pdi	A	160	10	250	15	250	15				
FUSIBILE	TIPO											
	CALIBRO		A									
CONTATTORE	TIPO											
	In	Pn	A		kW							
RELE' TERMICO	TIPO											
	TARATURA		A									
LINEA DI POTENZA	TIPO CAVO		FG160R16 0.6/1 kV		FG160R16 0.6/1 kV		FG160R16 0.6/1 kV					
	FORMAZIONE		3G4		5G6		5G6					
	LUNGHEZZA		m		10		10					
	Iz		A		34.3		37.8					
	C.d.T. a In	%	C.d.T. a lb	%	2.28	0.541	1.86	0.304				
	Zk	mΩ	Zs	mΩ	116.9	118.5	53.2	84.5	53.2	84.5		
	Ik trifase/monof. kA	Ik1 fase/terra	kA	1.98	1.95	4.34	2.73	4.34	2.73			
NUMERAZIONE MORSETTIERA												

DATA	20/05/2024	AFV BELTRAME GROUP	VITRE STUDIO S.R.L. THIENE (VI)	QUADRO DISTR. L+FM	NUOVO MAGAZZINO STABILIMENTO ALTAVILLA	+NUOVO MAGAZZINO.QE.
DISEG.					EE.10	EE.10.DWG
REV.	MODIFICA	DATA	FIRMA	APPR.	SOST. IL:	SOST. DA:
1	2	3	4	5	6	7
					FOGLIO 42 DI 111	SEGUE 43

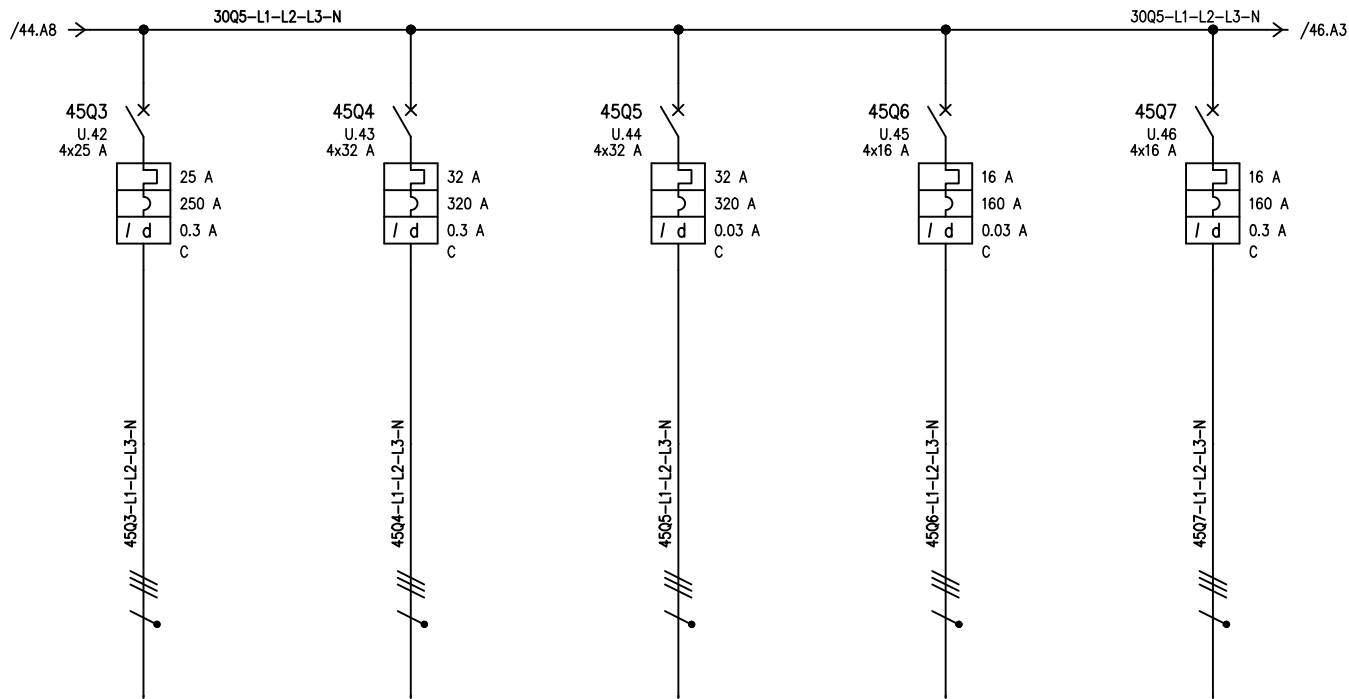


UTENZA	DENOMINAZIONE		RISERVA		RISERVA		RISERVA		RISERVA		RISERVA			
	SIGLA		U.31		U.32		U.33		U.34		U.35			
	TIPO	POTENZA TOT. kVA	TN-S	27.7	TN-S	27.7	TN-S	27.7	TN-S	27.7	TN-S	27.7		
	POTENZA kW	lb												
	COEF. CONTEMP.	COS φ	1	0.9	1	0.9	1	0.9	1	0.9	1	0.9		
INTERRUTTORE O SEZIONATORE	COSTRUTTORE		ABB		ABB		ABB		ABB		ABB			
	TIPO		S 204 M-C + DDA 204 AC 0.3		S 204 M-C + DDA 204 AC 0.3		S 204 M-C + DDA 204 AC 0.03		S 204 M-C + DDA 204 AC 0.03		S 204 M-C + DDA 204 AC 0.03			
	N.POLI	In	4	40	4	40	4	40	4	40	4	40		
	Ith	Idn	TIPO DIFF.	40	0.3	Gen.	40	0.3	Gen.	40	0.03	Gen.	40	0.03
	Im (o curva)	Pdi	400	15	400	15	400	15	400	15	400	15		
FUSIBILE	TIPO													
	CALIBRO													
CONTATTORE	TIPO													
	In	Pn												
RELE' TERMICO	TIPO													
	TARATURA													
LINEA DI POTENZA	TIPO CAVO													
	FORMAZIONE													
	LUNGHEZZA		m											
	Iz		A											
	C.d.T. a In	%	C.d.T. a Ib	%	1.44		1.44		1.44		1.44			
	Zk	mΩ	Zs	mΩ	28.9	28	28.9	28	28.9	28	28.9	28		
Ik trifase/monof. kA		Ik1 fase/terra	kA	8	8.23	8	8.23	8	8.23	8	8.23			
NUMERAZIONE MORSETTIERA														
DATA		20/05/2024		AFV BELTRAME GROUP		VITRE STUDIO S.R.L. THIENE (VI)		QUADRO DISTR. L+FM		NUOVO MAGAZZINO STABILIMENTO ALTAVILLA		+NUOVO MAGAZZINO.QE.		
DISEG.										EE.10		EE.10.DWG		
VISTO												FOGLIO 43 DI 111		
REV.		MODIFICA		DATA		FIRMA		APPR.		SOST. IL:		SOST. DA:		

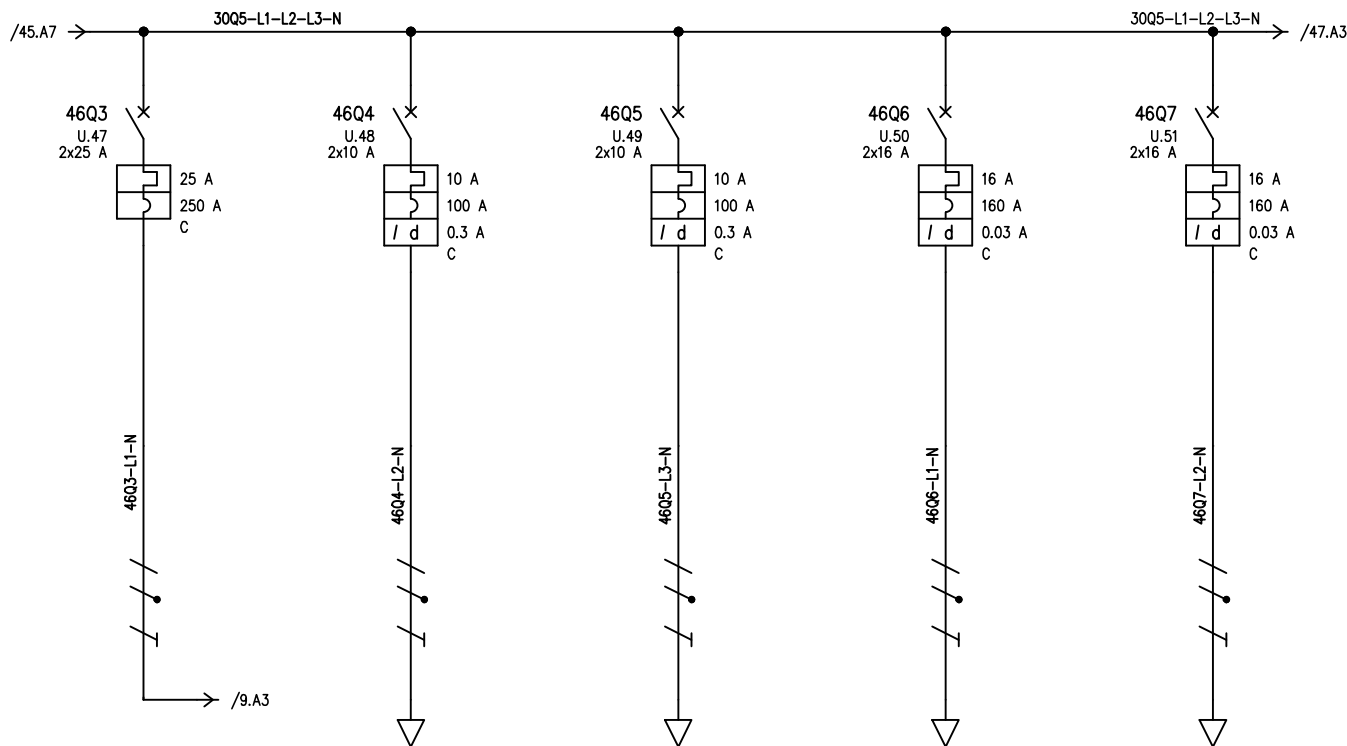


UTENZA	DENOMINAZIONE		CONDIZIONAMENTO UFFICI PT		CONDIZIONAMENTO UFFICI P1		RISERVA		RISERVA		RISERVA		RISERVA	
	SIGLA		U.36		U.37		U.38		U.39		U.40		U.41	
	TIPO	POTENZA TOT. kVA	TN-S	17.3	TN-S	17.3	TN-S	17.3	TN-S	17.3	TN-S	17.3	TN-S	17.3
	POTENZA kW	lb A	8	12.8	8	12.8								
	COEF. CONTEMP.	COS φ	1	0.9	1	0.9	1	0.9	1	0.9	1	0.9	1	0.9
INTERRUTTORE O SEZIONATORE	COSTRUTTORE		ABB		ABB		ABB		ABB		ABB		ABB	
	TIPO		S 204 M-C + DDA 204 A 0.3		S 204 M-C + DDA 204 A 0.3		S 204 M-C + DDA 204 AC 0.03		S 204 M-C + DDA 204 AC 0.03		S 204 M-C + DDA 204 AC 0.03		S 204 M-C + DDA 204 AC 0.03	
	N.POLI	In A	4	25	4	25	4	25	4	25	4	25	4	25
	Ith A	Idn A	25	0.3	25	0.3	25	0.03	25	0.03	25	0.03	25	0.03
	TIPO DIFF.	Gen.		Gen.		Gen.		Gen.		Gen.		Gen.		Gen.
	Im (o curva) A	Pdi A	250	15	250	15	250	15	250	15	250	15	250	15
FUSIBILE	TIPO													
	CALIBRO													
CONTATTORE	TIPO													
	In A	Pn kW												
RELE' TERMICO	TIPO													
	TARATURA													
LINEA DI POTENZA	TIPO CAVO		FG160R16 0.6/1 kV		FG160R16 0.6/1 kV									
	FORMAZIONE		5G6		5G6									
	LUNGHEZZA		m		10		20							
	Iz A		37.8		37.8									
	C.d.T. a In %	C.d.T. a lb %	1.85	0.241	2.27	0.454	1.44		1.44		1.44		1.44	
	Zk mΩ	Zs mΩ	52.9	84.1	82.9	148.2	29.8	29.2	29.8	29.2	29.8	29.2	29.8	29.2
	Ik trifase/monof. kA	Ik1 fase/terra kA	4.37	2.75	2.78	1.56	7.75	7.92	7.75	7.92	7.75	7.92	7.75	7.92
NUMERAZIONE MORSETTIERA														

DATA	20/05/2024	AFV BELTRAME GROUP	VITRE STUDIO S.R.L. THIENE (VI)	QUADRO DISTR. L+FM	NUOVO MAGAZZINO STABILIMENTO ALTAVILLA	NUOVO MAGAZZINO.QE.
DISEG.					EE.10	EE.10.DWG
VISTO						FOGLIO 44 DI 111
REV.	MODIFICA	DATA	FIRMA	APPR.	SOST. IL:	SOST. DA:

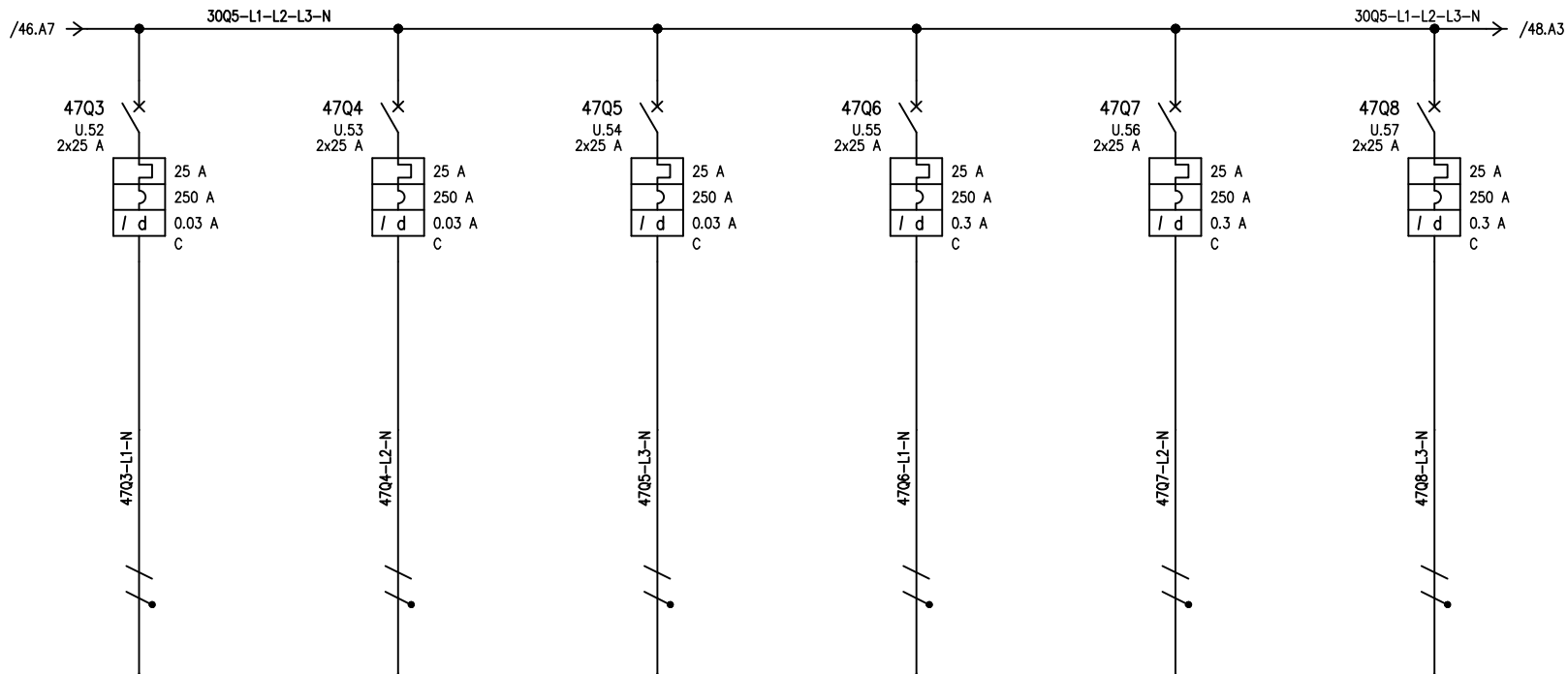


UTENZA	DENOMINAZIONE		RISERVA		RISERVA		RISERVA		RISERVA		RISERVA			
	SIGLA		U.42		U.43		U.44		U.45		U.46			
	TIPO	POTENZA TOT. kVA	TN-S	17.3	TN-S	22.2	TN-S	22.2	TN-S	11.1	TN-S	11.1		
	POTENZA kW	lb												
	COEF. CONTEMP.	COS φ	1	0.9	1	0.9	1	0.9	1	0.9	1	0.9		
INTERRUTTORE O SEZIONATORE	COSTRUTTORE		ABB		ABB		ABB		ABB		ABB			
	TIPO		S 204 M-C + DDA 204 AC 0.3		S 204 M-C + DDA 204 AC 0.3		S 204 M-C + DDA 204 AC 0.03		S 204 M-C + DDA 204 AC 0.03		S 204 M-C + DDA 204 AC 0.3			
	N.POLI	In	4	25	4	32	4	32	4	16	4	16		
	Ith	Idn	TIPO DIFF.	25	0.3	Gen.	32	0.3	Gen.	32	0.03	Gen.	16	0.3
	Im (o curva)	Pdi	250	15	320	15	320	15	160	15	160	15		
FUSIBILE	TIPO													
	CALIBRO	A												
CONTATTORE	TIPO													
	In	Pn												
RELE' TERMICO	TIPO													
	TARATURA	A												
LINEA DI POTENZA	TIPO CAVO													
	FORMAZIONE													
	LUNGHEZZA		m											
	Iz		A											
	C.d.T. a In	%	C.d.T. a lb	%	1.44		1.44		1.44		1.43		1.43	
	Zk	mΩ	Zs	mΩ	29.8	29.2	29.1	28.3	29.1	28.3	30.7	30.2	30.7	30.2
Ik trifase/monof. kA		Ik1 fase/terra	kA	7.75	7.92	7.94	8.16	7.94	8.16	7.53	7.64	7.53	7.64	
NUMERAZIONE MORSETTIERA														
DATA	20/05/2024		AFV BELTRAME GROUP		VITRE STUDIO S.R.L. THIENE (VI)		QUADRO DISTR. L+FM		NUOVO MAGAZZINO STABILIMENTO ALTAVILLA		+NUOVO MAGAZZINO.QE.			
DISEG.									EE.10		EE.10.DWG			
VISTO											FOGLIO 45 DI 111			
REV.	MODIFICA	DATA	FIRMA	APPR.	SOST. IL:	SOST. DA:	ORIGINE:			SEGUE		46		



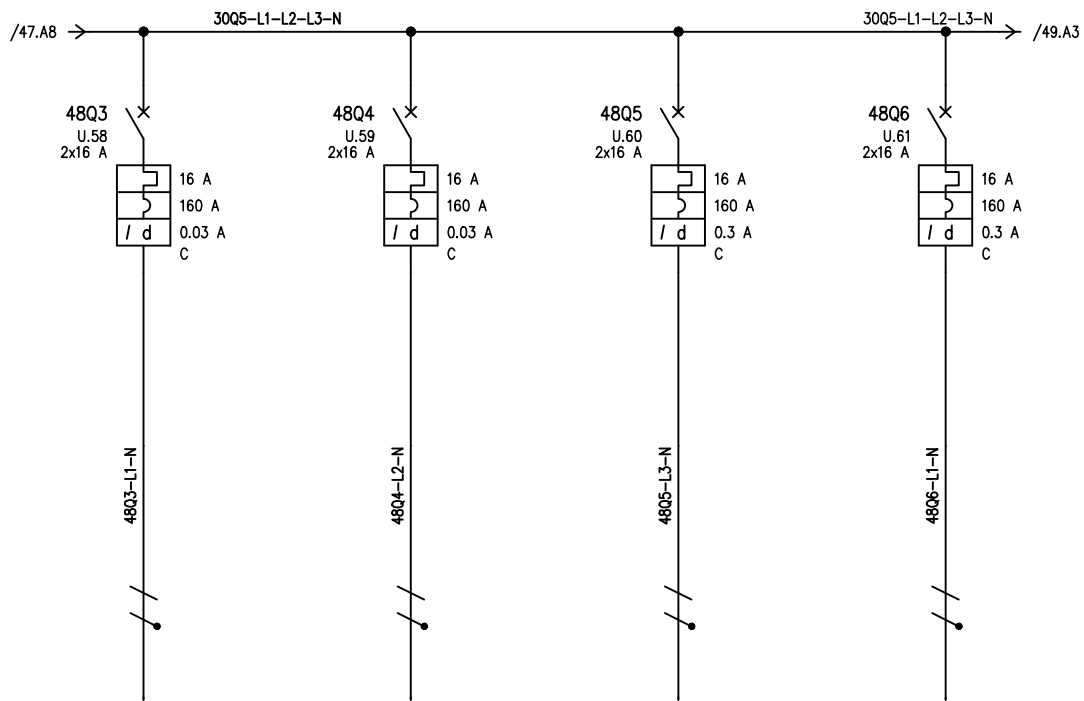
UTENZA	DENOMINAZIONE		ALIMENTAZIONE 230V PER SERVIZI QE_PWC		LUCI LOCALI TECNICI PT		LUCI LOCALI TECNICI P1		PRESE SERVIZI LOCALI TECNICI PT		PRESE SERVIZI LOCALI TECNICI P1		
	SIGLA		U.47		U.48		U.49		U.50		U.51		
	TIPO	POTENZA TOT. kVA	TN-S/L1-N	5.78	TN-S/L2-N	2.31	TN-S/L3-N	2.31	TN-S/L1-N	3.7	TN-S/L2-N	3.7	
	POTENZA kW	lb A	0.8	3.85	0.8	3.85	0.8	3.85	2	9.62	2	9.62	
	COEF. CONTEMP.	COS φ	1	0.9	1	0.9	1	0.9	1	0.9	1	0.9	
INTERRUTTORE O SEZIONATORE	COSTRUTTORE		ABB		ABB		ABB		ABB		ABB		
	TIPO		S 202 M-C		DS202C M AC 0.3		DS202C M AC 0.3		DS202C M AC 0.03		DS202C M AC 0.03		
	N.POLI	In A	2	25	2	10	2	10	2	16	2	16	
	Ith A	Idn A	TIPO DIFF.	25	10	0.3	Gen.	10	0.3	Gen.	16	0.03	Gen.
	Im (o curva) A	Pdi	kA	250	25	100	10	100	10	160	10	160	10
FUSIBILE	TIPO												
	CALIBRO		A										
CONTATTORE	TIPO												
	In A	Pn	kW										
RELE' TERMICO	TIPO												
	TARATURA		A										
LINEA DI POTENZA	TIPO CAVO		FG160R16 0.6/1 kV		FG160R16 0.6/1 kV		FG160R16 0.6/1 kV		FG160R16 0.6/1 kV		FG160R16 0.6/1 kV		
	FORMAZIONE		3G6		3G2.5		3G2.5		3G4		3G4		
	LUNGHEZZA		m		15		20		20		10		
	Iz		A		44.1		25.2		25.2		34.3		
	C.d.T. a In	%	C.d.T. a lb	%	2.72	0.206	3.12	0.667	3.12	0.667	2.31	0.555	
	Zk	mΩ	Zs	mΩ	113.6	115.2	343.5	345.1	343.5	345.1	118.7	120.3	
	Ik trifase/monof. kA	Ik1 fase/terra	kA		2.03	2	0.673	0.669	0.673	0.669	1.95	1.92	
NUMERAZIONE MORSETTIERA													

DATA	20/05/2024	AFV BELTRAME GROUP	VITRE STUDIO S.R.L.	QUADRO DISTR. L+FM	NUOVO MAGAZZINO STABILIMENTO ALTAVILLA	+NUOVO MAGAZZINO.QE.			
DISEG.			THIENE (V)		EE.10	EE.10.DWG			
VISTO						FOGLIO 46 DI 111			
REV.	MODIFICA	DATA	FIRMA	APPR.	SOST. IL:	SOST. DA:	ORIGINE:	SEGUE	47

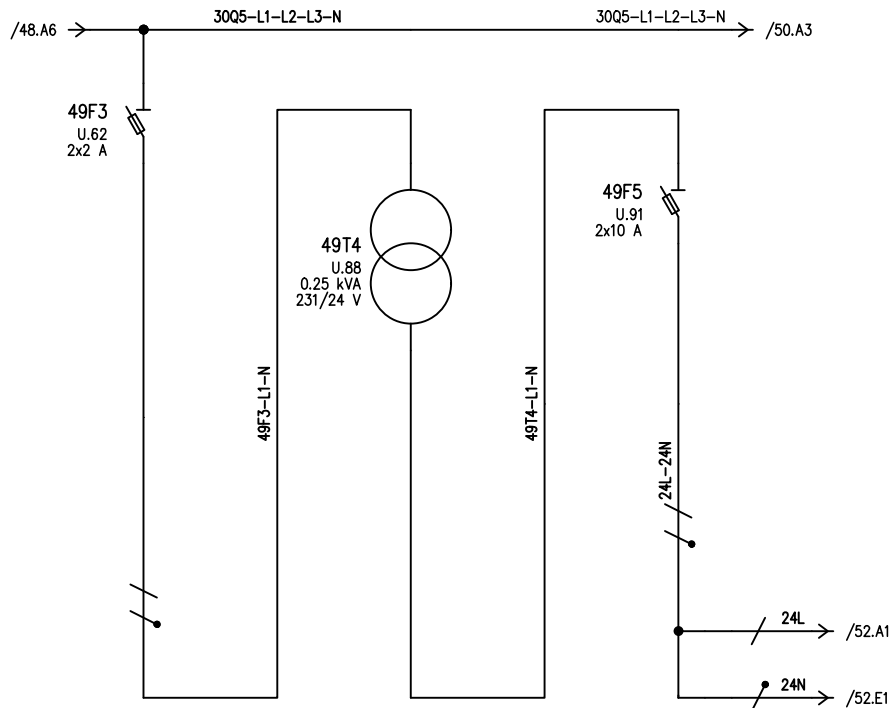


UTENZA	DENOMINAZIONE		RISERVA		RISERVA		RISERVA		RISERVA		RISERVA		RISERVA			
	SIGLA		U.52		U.53		U.54		U.55		U.56		U.57			
	TIPO	POTENZA TOT. kVA	TN-S/L1-N	5.78	TN-S/L2-N	5.78	TN-S/L3-N	5.78	TN-S/L1-N	5.78	TN-S/L2-N	5.78	TN-S/L3-N	5.78		
	POTENZA kW	lb	A		A		A		A		A		A			
COEF. CONTEMP.	COS φ	1	0.9	1	0.9	1	0.9	1	0.9	1	0.9	1	0.9			
INTERRUTTORE O SEZIONATORE	COSTRUTTORE		ABB		ABB		ABB		ABB		ABB		ABB			
	TIPO		DS202C M A-C 0.03		DS202C M A-C 0.03		DS202C M A-C 0.03		DS202C M A-C 0.3		DS202C M A-C 0.3		DS202C M A-C 0.3			
	N.POLI	In	2	25	2	25	2	25	2	25	2	25	2	25		
	Ith	A	Idn	A	TIPO DIFF.	25	0.03	Gen.	25	0.03	Gen.	25	0.03	Gen.	25	0.03
Im (o curva)	A	Pdi	kA	250	10	250	10	250	10	250	10	250	10	250	10	
FUSIBILE	TIPO															
	CALIBRO		A													
CONTATTORE	TIPO															
	In	A	Pn	kW												
RELE' TERMICO	TIPO															
	TARATURA		A													
LINEA DI POTENZA	TIPO CAVO															
	FORMAZIONE															
	LUNGHEZZA		m													
	Iz		A													
	C.d.T. a In	%	C.d.T. a Ib	%	1.47		1.47		1.47		1.47		1.47			
	Zk	mΩ	Zs	mΩ	27.6	28.3	27.6	28.3	27.6	28.3	27.6	28.3	27.6	28.3		
Ik trifase/monof. kA	Ik1 fase/terra	kA	8.36	8.16	8.36	8.16	8.36	8.16	8.36	8.16	8.36	8.16	8.36			
NUMERAZIONE MORSETTIERA																

DATA	20/05/2024	AFV BELTRAME GROUP	VITRE STUDIO S.R.L.	QUADRO DISTR. L+FM	NUOVO MAGAZZINO STABILIMENTO ALTAVILLA	
DISEG.			THIENE (V)			
VISTO						
REV.	MODIFICA	DATA	FIRMA	APPR.	EE.10	EE.10.DWG
						FOGLIO 47 DI 111
						SEGUE 48

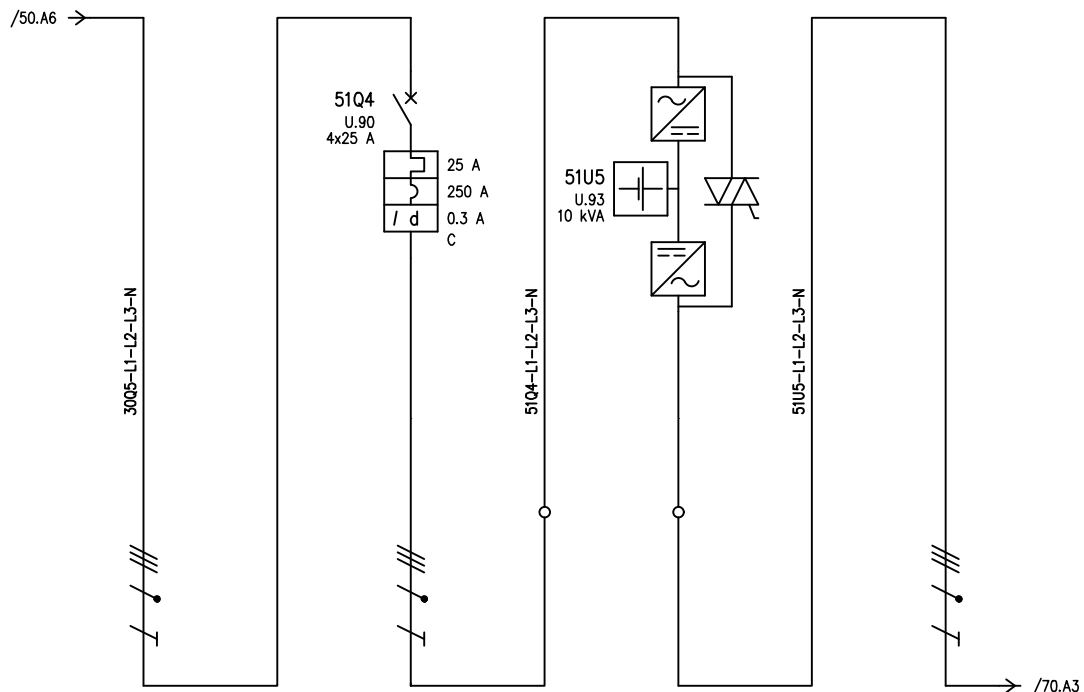


UTENZA	DENOMINAZIONE		RISERVA		RISERVA		RISERVA		RISERVA		
	SIGLA	U.58		U.59		U.60		U.61			
TIPO	POTENZA TOT.	kVA	TN-S/L1-N	3.7	TN-S/L2-N	3.7	TN-S/L3-N	3.7	TN-S/L1-N	3.7	
POTENZA	kW	lb									
COEF. CONTEMP.	COS φ		1	0.9	1	0.9	1	0.9	1	0.9	
INTERRUTTORE O SEZIONATORE	COSTRUTTORE		ABB		ABB		ABB		ABB		
	TIPO		DS202C M A-C 0.03		DS202C M A-C 0.03		DS202C M A-C 0.3		DS202C M A-C 0.3		
	N.POLI	In	2	16	2	16	2	16	2	16	
	Ith	A	Idn	A	TIPO DIFF.	16	0.03	Gen.	16	0.03	Gen.
Im (o curva)	A	Pdi	kA	160	10	160	10	160	10	160	
FUSIBILE	TIPO										
	CALIBRO		A								
CONTATTORE	TIPO										
	In	A	Pn	kW							
RELE' TERMICO	TIPO										
	TARATURA		A								
LINEA DI POTENZA	TIPO CAVO										
	FORMAZIONE										
	LUNGHEZZA		m								
	Iz		A								
	C.d.T.	a In	%	C.d.T.	a lb	%	1.51		1.51		
	Zk	mΩ	Zs	mΩ	30.6	31.5	30.6	31.5	30.6	31.5	
Ik trifase/monof.	kA	Ik1 fase/terra	kA	7.56	7.33	7.56	7.33	7.56	7.33		
NUMERAZIONE MORSETTIERA											
DATA	20/05/2024		AFV BELTRAME GROUP		VITRE STUDIO S.R.L. THIENE (VI)		QUADRO DISTR. L+FM		NUOVO MAGAZZINO STABILIMENTO ALTAVILLA		
DISEG.									+NUOVO MAGAZZINO.QE.		
VISTO									EE.10		
REV.	MODIFICA	DATA	FIRMA	APPR.	SOST. IL:	SOST. DA:	ORIGINE:	EE.10.DWG		FOGLIO 48 DI 111	
										SEGUE 49	

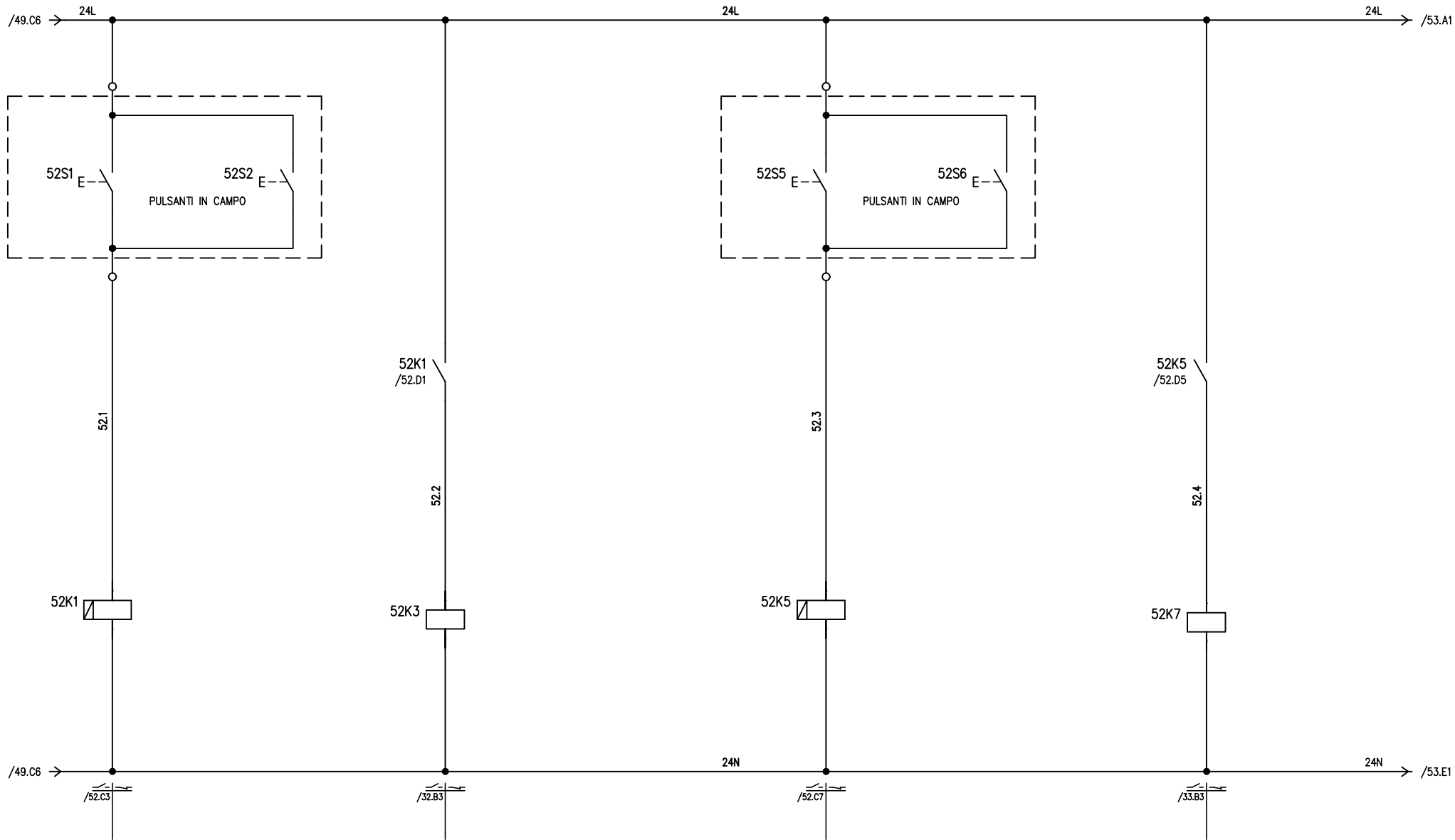


UTENZA	DENOMINAZIONE		AUX 24V		TRAFO AUX 24V		AUX 24V						
	SIGLA		U.62		U.88		U.91						
	TIPO	POTENZA TOT. kVA	TN-S/L1-N	0.605	TN-S/L1-N	0.2 kVA	IT/L1-N	0.22					
	POTENZA kW	lb	A	0.007	0.029	0.007	0.029						
COEF. CONTEMP.	COS φ		1	1	1	1	1	0.9					
INTERRUTTORE O SEZIONATORE	COSTRUTTORE		ABB		ABB		ABB						
	TIPO												
	N.POLI	In	A	2	2			2	10				
	Ith	A	Idn	A	TIPO DIFF.								
Im (o curva)	A	Pdi	kA					120					
FUSIBILE	TIPO		E 9F8 AM2		NH 00-gL-10A								
	CALIBRO		A		2		10						
CONTATTORE	TIPO												
	In	A	Pn	kW									
RELE' TERMICO	TIPO												
	TARATURA		A										
LINEA DI POTENZA	TIPO CAVO												
	FORMAZIONE												
	LUNGHEZZA		m										
	Iz		A										
	C.d.T. a In	%	C.d.T. a Ib	%	1.38		10.8						
	Zk	mΩ	Zs	mΩ	26.2	26.7	160.6		160.6				
Ik trifase/monof. kA	Ik1 fase/terra	kA		8.81	8.66	0.149		0.149					
NUMERAZIONE MORSETTIERA													

DATA	20/05/2024	AFV BELTRAME GROUP	VITRE STUDIO S.R.L.	QUADRO DISTR. L+FM	NUOVO MAGAZZINO STABILIMENTO ALTAVILLA	+NUOVO MAGAZZINO.QE.			
DISEG.			THIENE (V)		EE.10	EE.10.DWG			
VISTO									
REV.	MODIFICA	DATA	FIRMA	APPR.	SOST. IL:	SOST. DA:	ORIGINE:	FOGLIO 49 DI 111	SEGUE 50



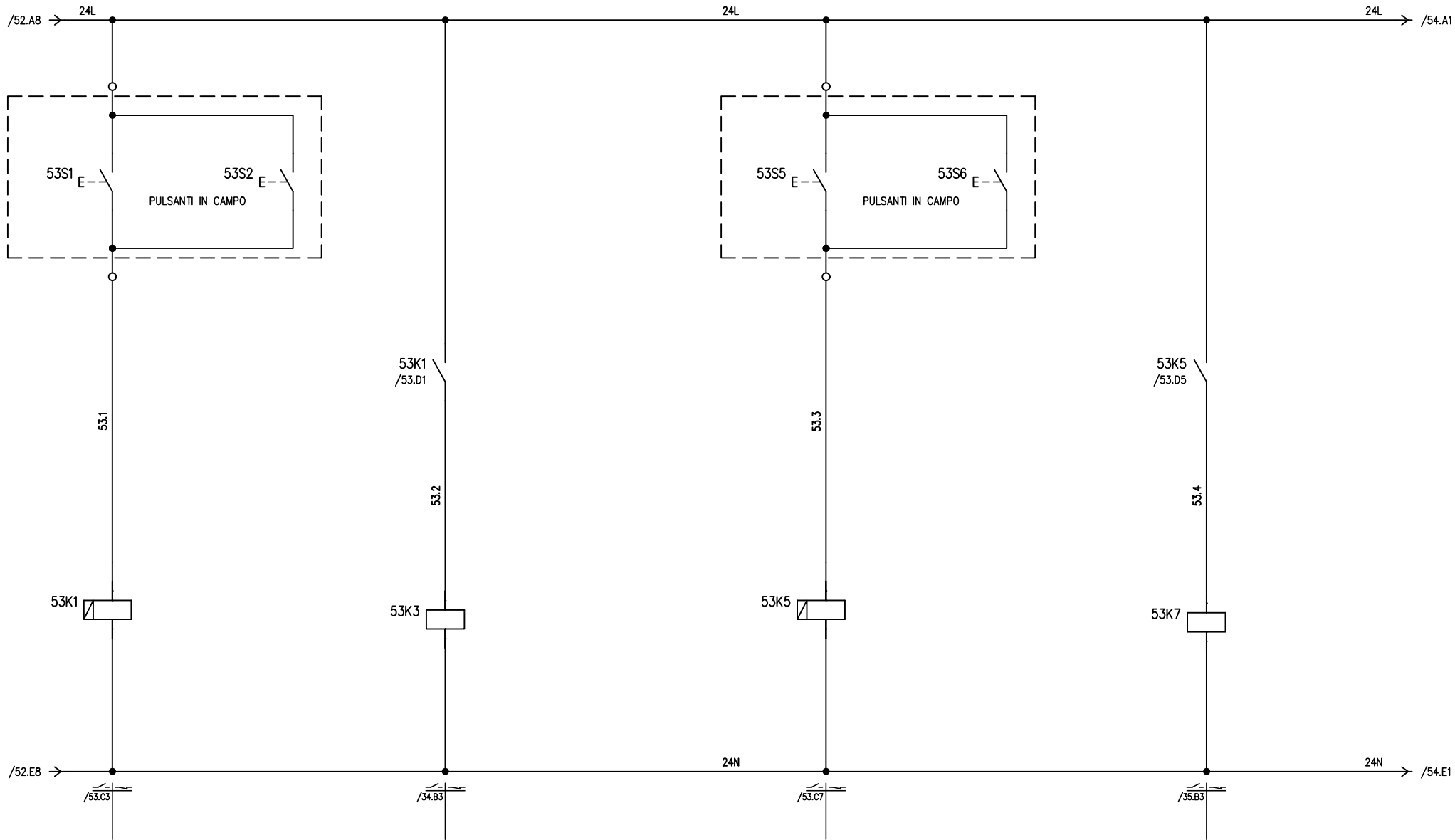
D	UTENZA	DENOMINAZIONE		UPS C.A.		UPS C.A.		CAVO DI COLLEGAMENTO UPS				
		SIGLA		U.64		U.90		U.93		U.95		
		TIPO	POTENZA TOT. kVA	TN-S	17.3	TN-S	17.3	TN-S	10 kVA	TN-S	11	
		POTENZA kW	lb A	6.52	9.51	6.52	9.51	6.52	9.51	6	11.5	
	COEF. CONTEMP.	COS φ	1	0.99	1	0.99	1	0.99	1	0.9		
E	INTERRUTTORE O SEZIONATORE	COSTRUTTORE		ABB								
		TIPO		S 204 M-C + DDA 204 A 0.3								
		N.POLI	In A			4	25					
		Ith A	Idn A	TIPO DIFF.		25	0.3	Gen.				
	Im (o curva) A	Pdi kA			250	15						
E	FUSIBILE	TIPO										
	CALIBRO	A										
	CONTATTORE	TIPO										
	In A	Pn kW										
E	RELE' TERMICO	TIPO										
		TARATURA	A									
	LINEA DI POTENZA	TIPO CAVO	FG160R16 0.6/1 kV		FG160R16 0.6/1 kV							
		FORMAZIONE	5G6		5G6							
		LUNGHEZZA	m		10		10					
		lz	A		37.8		37.8					
		C.d.T. a In %	C.d.T. a lb %	1.38		1.9	0.197			0.329	0.239	
Zk mΩ	Zs mΩ	27.8	26.7	53.2	84.5	53.2	35.5	83.4	98.1			
Ik trifase/monof. kA	Ik1 fase/terra kA	8.31	8.66	4.34	2.73	4.34	6.51	2.77	2.35			
	NUMERAZIONE MORSETTIERA											
F		DATA	20/05/2024	AFV BELTRAME GROUP		VITRE STUDIO S.R.L. THIENE (VI)		QUADRO DISTR. L+FM		NUOVO MAGAZZINO STABILIMENTO ALTAVILLA		
		DISEG.								+NUOVO MAGAZZINO.QE.		
	REV.	MODIFICA	DATA	FIRMA	APPR.	SOST. IL:	SOST. DA:	ORIGINE:	EE.10	EE.10.DWG		
										FOGLIO 51 DI 111		
										SEGUE 52		



CAMPATA 1 NORD
ACC. 1-2-3

CAMPATA 1 SUD
ACC. 4-5-6-7

				DATA	20/05/2024	AFV BELTRAME GROUP		VITRE STUDIO S.R.L. THIENE (VI)		QUADRO DISTR. L+FM		NUOVO MAGAZZINO STABILIMENTO ALTAVILLA		+NUOVO MAGAZZINO.QE.	
				DISEG.								EE.10		EE.10.DWG	
				VISTO										FOGLIO 52 DI 111	
REV.	MODIFICA	DATA	FIRMA	APPR.		SOST. IL:	SOST. DA:	ORIGINE:						SEGUE 53	
1		2				3		4		5		6		7	8

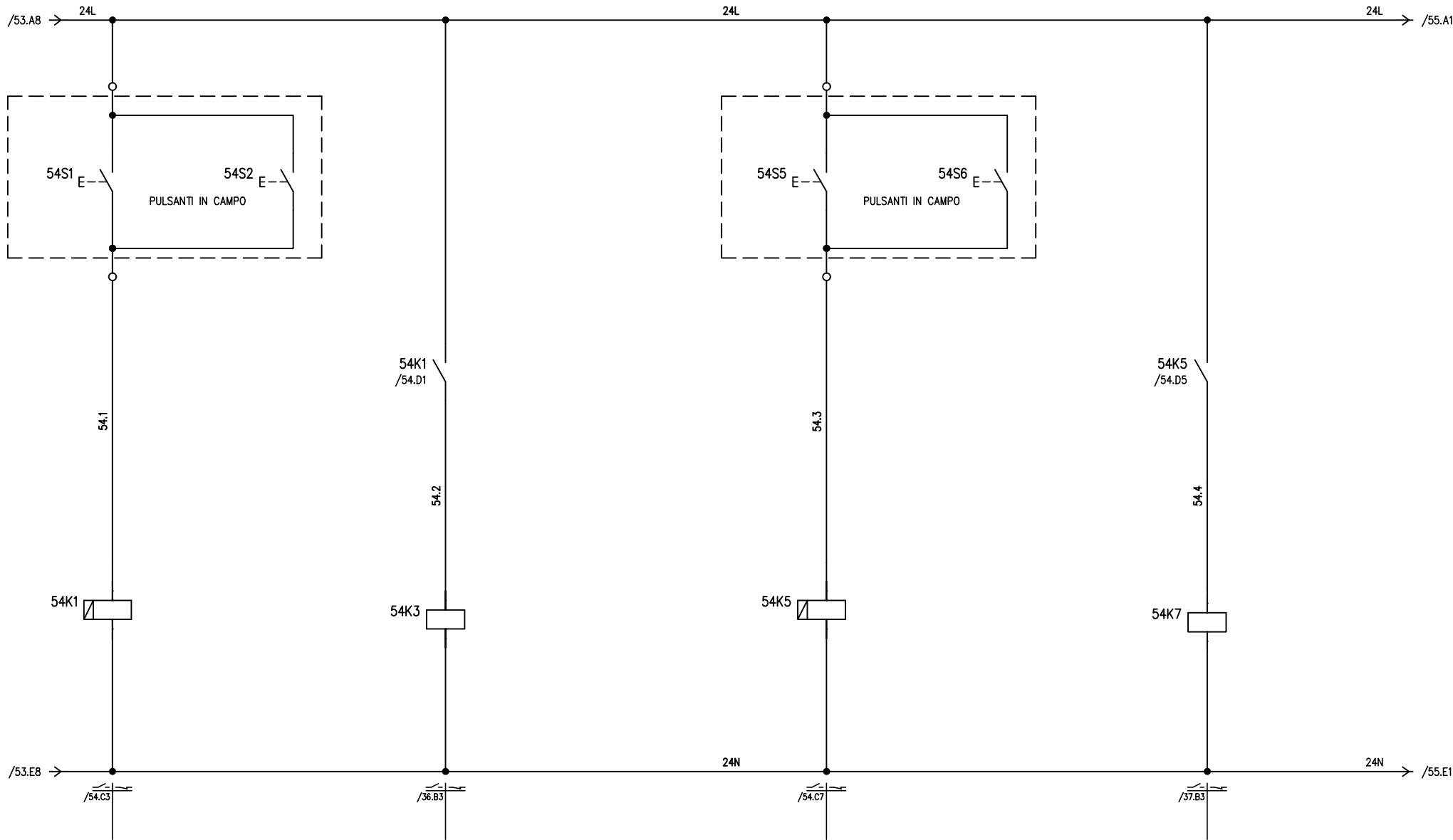


CAMPATA 2 NORD
ACC. 8-9-10

CAMPATA 2 SUD
ACC. 11-12-13

Filo iniziale: 53.1
Filo finale: 53.4
Fili disponibili dal: 53.5

				DATA	20/05/2024	AFV BELTRAME GROUP		VITRE STUDIO S.R.L. THIENE (VI)		QUADRO DISTR. L+FM		NUOVO MAGAZZINO STABILIMENTO ALTAVILLA		+NUOVO MAGAZZINO.QE.	
				DISEG.								EE.10		EE.10.DWG	
				VISTO										FOGLIO 53 DI 111	
REV.	MODIFICA	DATA	FIRMA	APPR.		SOST. IL:	SOST. DA:	ORIGINE:						SEGUE 54	

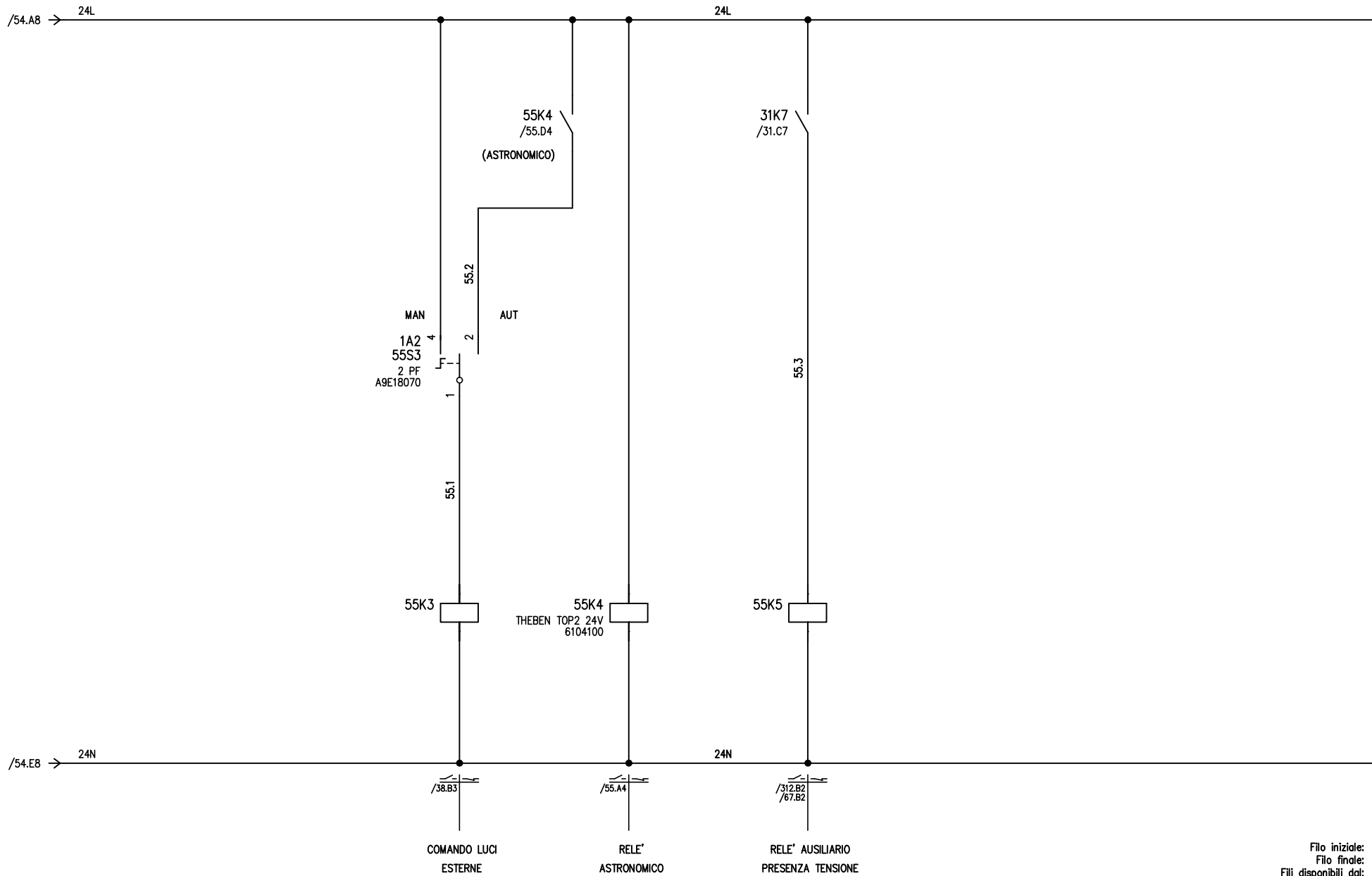


CAMPATA 3 NORD
ACC. 14-15-16

CAMPATA 3 SUD
ACCENDITORI 17-18-19

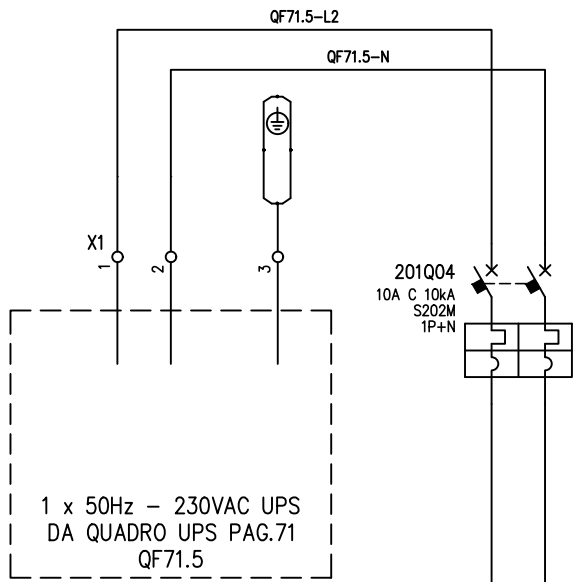
Filo iniziale: 54.1
Filo finale: 54.4
Fili disponibili dal: 54.5

				DATA	20/05/2024	AFV BELTRAME GROUP		VITRE STUDIO S.R.L. THIENE (VI)		QUADRO DISTR. L+FM		NUOVO MAGAZZINO STABILIMENTO ALTAVILLA		+NUOVO MAGAZZINO.QE.	
				DISEG.								EE.10		EE.10.DWG	
				VISTO										FOGLIO 54 DI 111	
REV.	MODIFICA	DATA	FIRMA	APPR.		SOST. IL:	SOST. DA:	ORIGINE:						SEGUE 55	



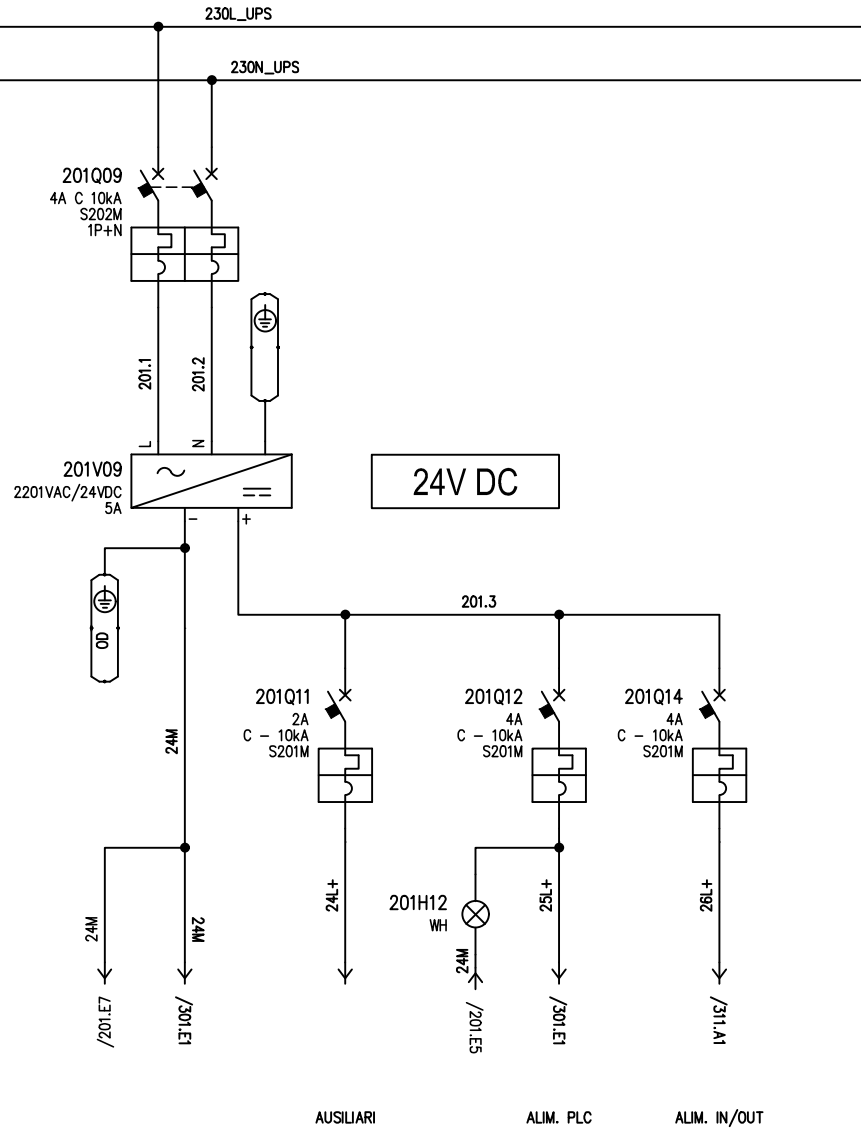
Filo iniziale: 55.1
 Filo finale: 55.3
 Fili disponibili dal: 55.4

				DATA	20/05/2024	AFV BELTRAME GROUP		VITRE STUDIO S.R.L. THIENE (VI)		QUADRO DISTR. L+FM		NUOVO MAGAZZINO STABILIMENTO ALTAVILLA			
				DISEG.										+NUOVO MAGAZZINO.QE.	
				VISTO								EE.10		FOGLIO 55 DI 111	
REV.	MODIFICA	DATA	FIRMA	APPR.		SOST. IL:	SOST. DA:	ORIGINE:				EE.10.DWG		SEGUE 56	
1		2				3	4	5	6	7	8				



1~50Hz-230V - UPS

230V AC



AUSILIARI ALIM. PLC ALIM. IN/OUT

Filo iniziale: 201.1
 Filo finale: 201.3
 Fili disponibili dal: 201.4

DATA 05/05/2024		AFV BELTRAME GROUP		VITRE STUDIO S.R.L. THIENE		QUADRO DISTR. L+FM		NUOVO MAGAZZINO STABILIMENTO ALTAVILLA	
DISEG.		VISTO		SOST. IL:		SOST. DA:		ORIGINE:	
REV.	MODIFICA	DATA	FIRMA	APPR.	SOST. IL:	SOST. DA:	ORIGINE:	EE10	G_224-QE.DWG
1		2		3		4		6	FOGLIO 201 DI SEGUE

G_224-QE.DWG

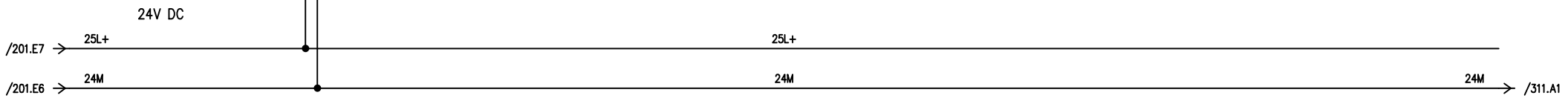
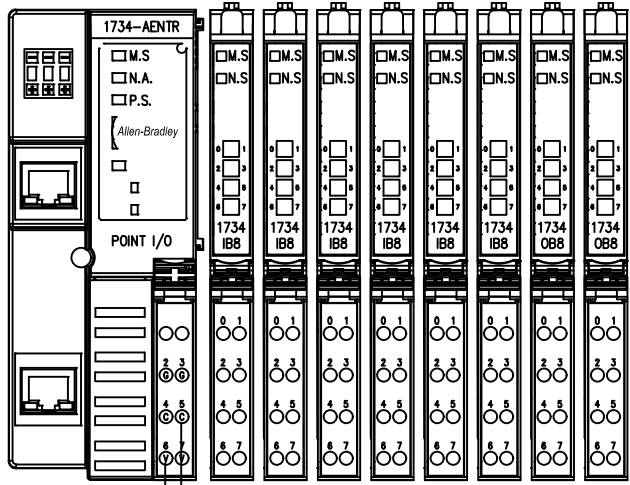
FOGLIO 201 DI
SEGUE

TUTTO IL MATERIALE
PLC E'
CONTO/LAVORO

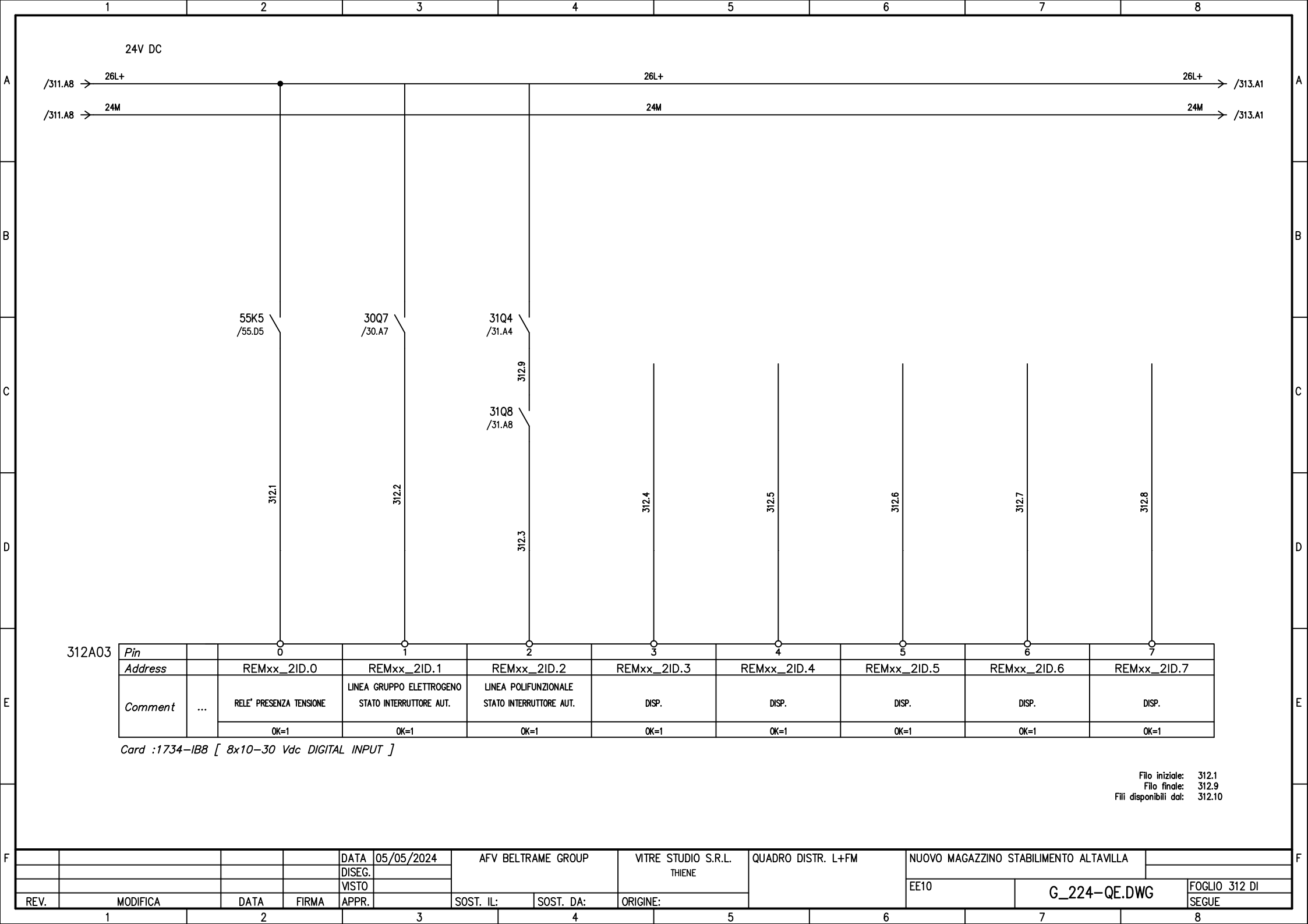
= M0xx
SWITCH
ZONA CE-xx

IP ADR.
192.168.1.xxx

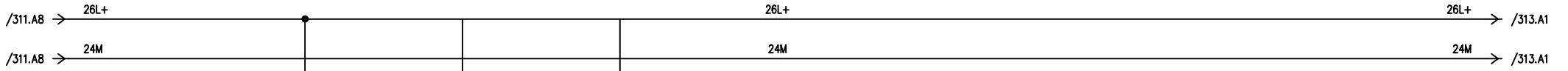
311/H00
312/H00
313/H00
314/H00
315/H00
316/H00
331/A00
332/A00



				DATA	05/05/2024	AFV BELTRAME GROUP	VITRE STUDIO S.R.L.	QUADRO DISTR. L+FM	NUOVO MAGAZZINO STABILIMENTO ALTAVILLA	
				DISEG.			THIENE			
				VISTO						
REV.	MODIFICA	DATA	FIRMA	APPR.	SOST. IL:	SOST. DA:	ORIGINE:		EE10	FOLGIO 301 DI
1		2		3		4		5		SEGUE
										G_224-QE.DWG



24V DC



55K5
/55.D5

30Q7
/30.A7

31Q4
/31.A4

31Q8
/31.A8

312.1

312.2

312.3

312.4

312.5

312.6

312.7

312.8

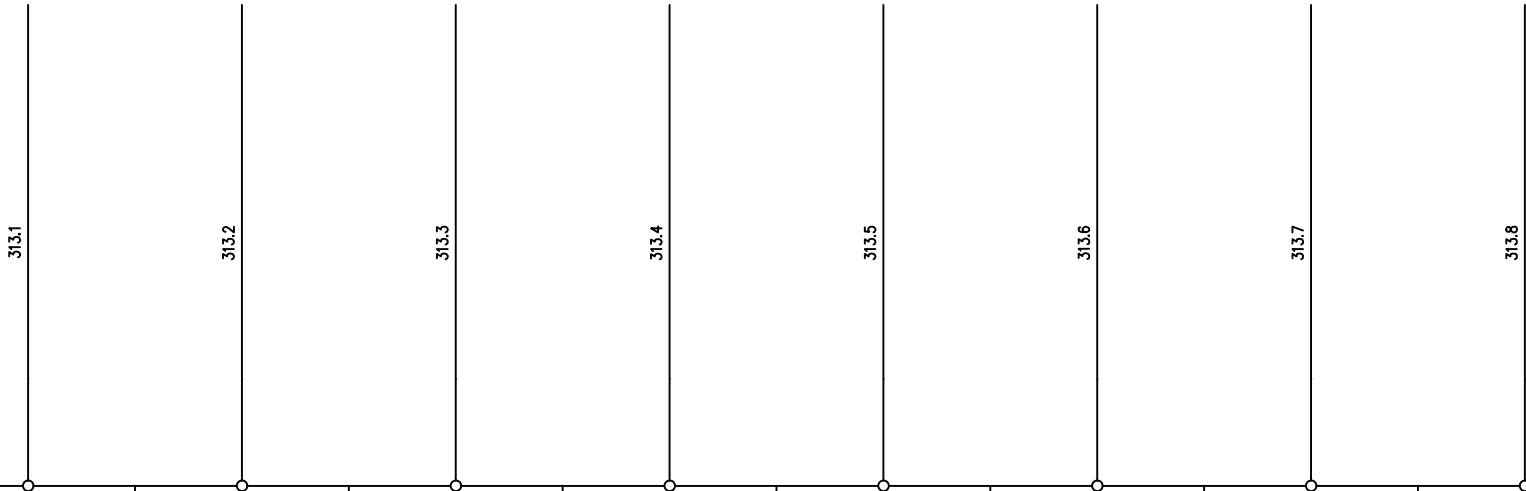
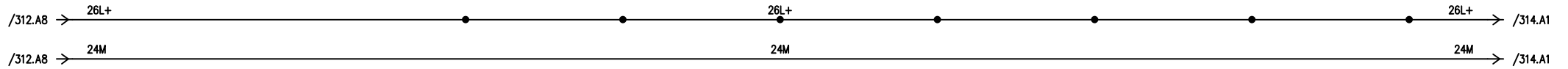
312A03	Pin	0	1	2	3	4	5	6	7
	Address	REMxx_2ID.0	REMxx_2ID.1	REMxx_2ID.2	REMxx_2ID.3	REMxx_2ID.4	REMxx_2ID.5	REMxx_2ID.6	REMxx_2ID.7
	Comment	...	RELE' PRESENZA TENSIONE	LINEA GRUPPO ELETTROGENO STATO INTERRUTTORE AUT.	LINEA POLIFUNZIONALE STATO INTERRUTTORE AUT.	DISP.	DISP.	DISP.	DISP.
			OK=1	OK=1	OK=1	OK=1	OK=1	OK=1	OK=1

Card :1734-IB8 [8x10-30 Vdc DIGITAL INPUT]

Filo iniziale: 312.1
Filo finale: 312.9
Fili disponibili dal: 312.10

DATA	05/05/2024	AFV BELTRAME GROUP	VITRE STUDIO S.R.L. THIENE	QUADRO DISTR. L+FM	NUOVO MAGAZZINO STABILIMENTO ALTAVILLA	
REVISIONE	MODIFICA	DATA	FIRMA	APPR.	SOST. IL:	SOST. DA:
EE10	G_224-QE.DWG			FOGLIO 312 DI		SEGUE

24V DC

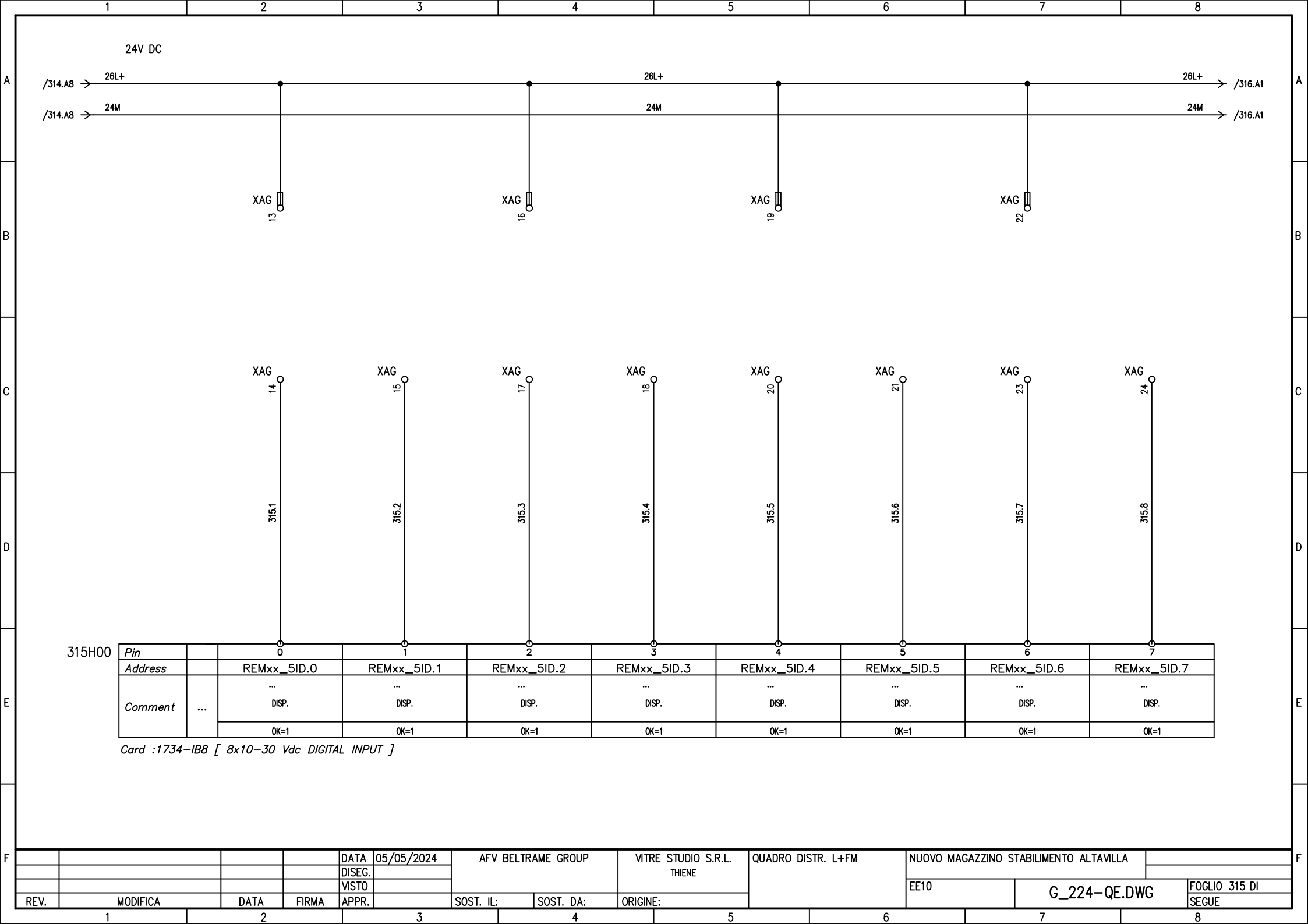


313A03	Pin	0	1	2	3	4	5	6	7	
	Address	REMxx_3ID.0	REMxx_3ID.1	REMxx_3ID.2	REMxx_3ID.3	REMxx_3ID.4	REMxx_3ID.5	REMxx_3ID.6	REMxx_3ID.7	
	Comment	...	DISP.	DISP.	DISP.	DISP.	DISP.	DISP.	DISP.	DISP.
			OK=1	SGANCIO=1	OK=1	OK=1	OK=1	OK=1	OK=1	OK=1

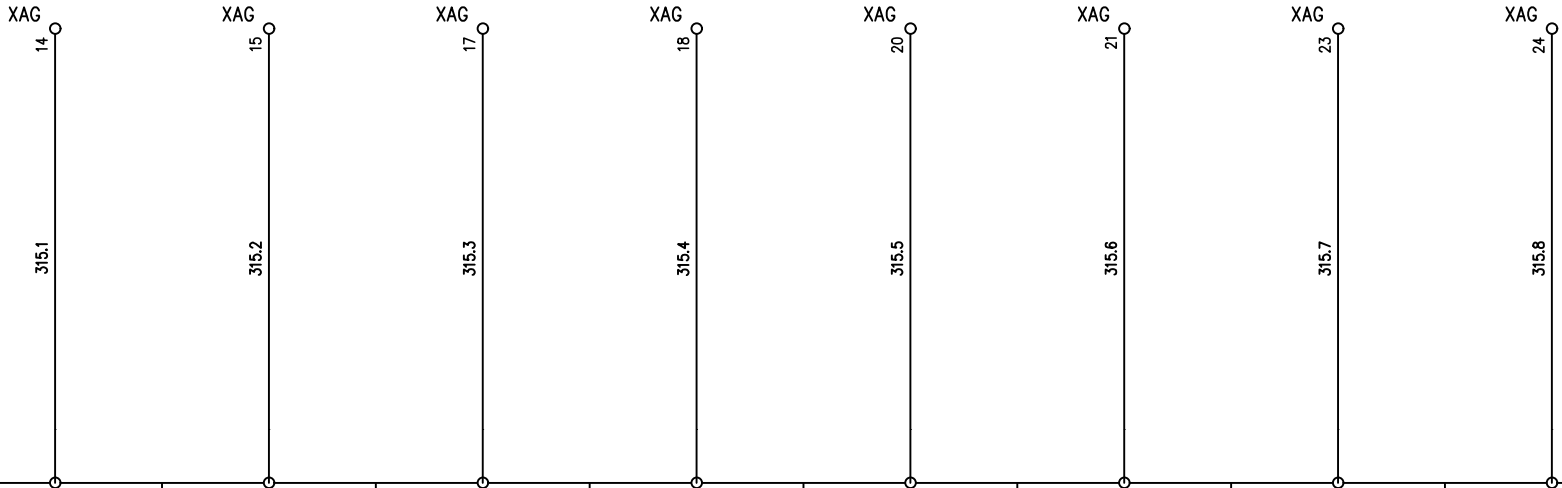
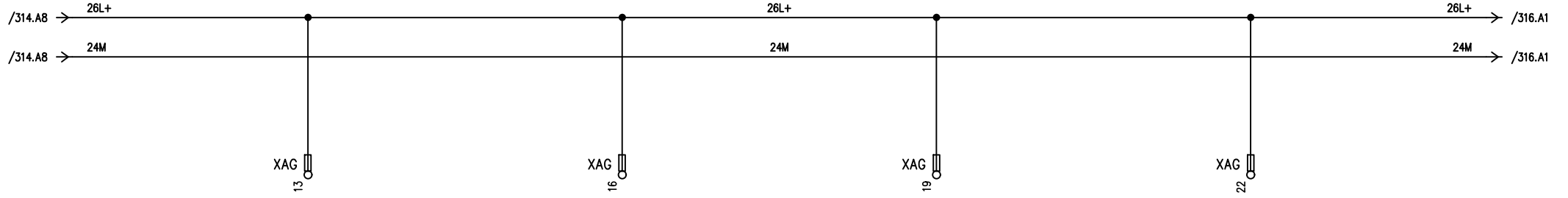
Card :1734-IB8 [8x10-30 Vdc DIGITAL INPUT]

Filo iniziale: 313.1
 Filo finale: 313.8
 Fili disponibili dal: 313.9

				DATA 05/05/2024	AFV BELTRAME GROUP	VITRE STUDIO S.R.L. THIENE	QUADRO DISTR. L+FM	NUOVO MAGAZZINO STABILIMENTO ALTAVILLA	
				DISEG.				EE10	
				VISTO					
REV.	MODIFICA	DATA	FIRMA	APPR.	SOST. IL:	SOST. DA:	ORIGINE:	G_224-QE.DWG	
1	2	3	4	5	6	7	8	FOGLIO 313 DI SEGUE	



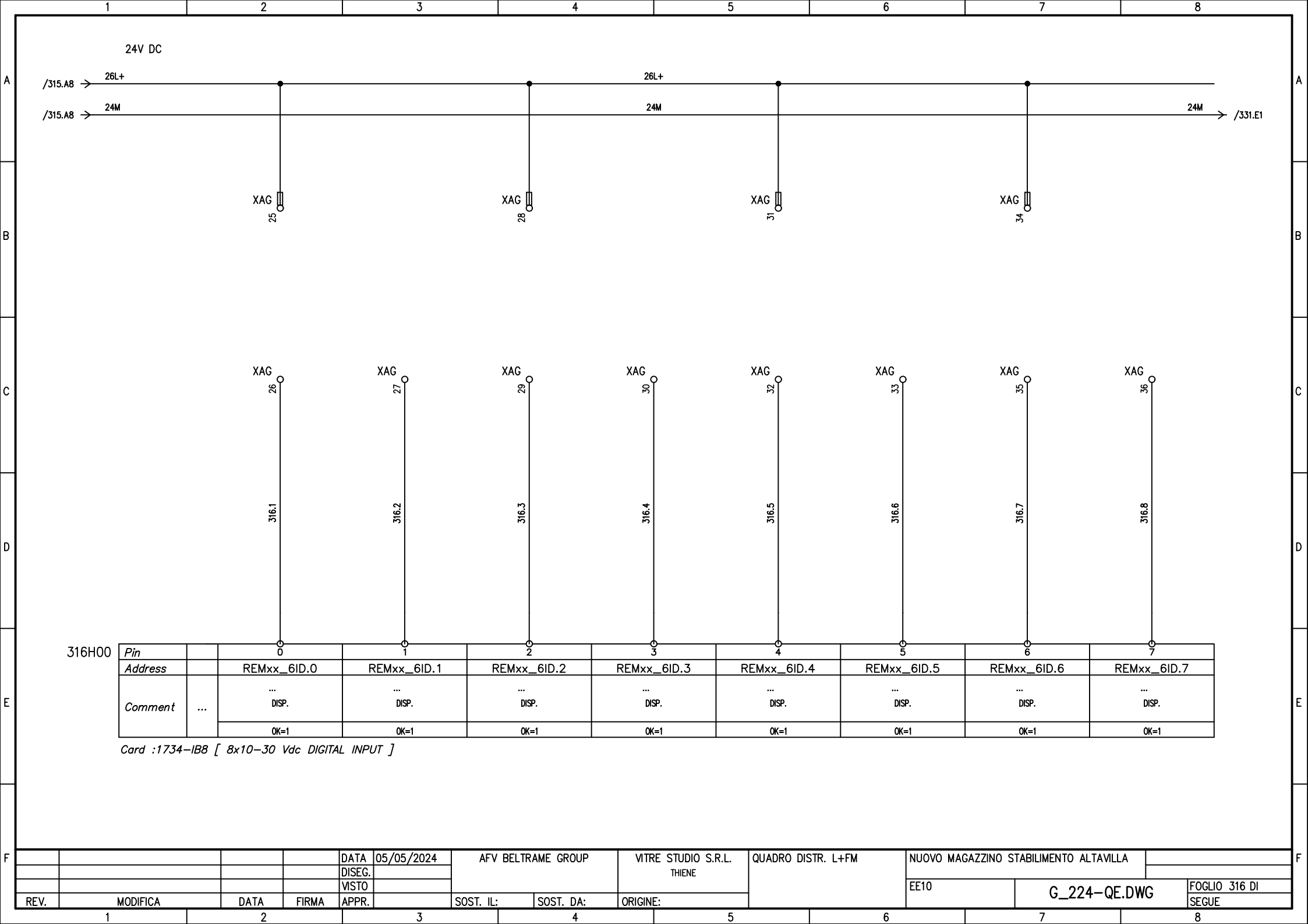
24V DC



315H00	Pin	0	1	2	3	4	5	6	7
	Address	REMxx_5ID.0	REMxx_5ID.1	REMxx_5ID.2	REMxx_5ID.3	REMxx_5ID.4	REMxx_5ID.5	REMxx_5ID.6	REMxx_5ID.7
	Comment
		OK=1	OK=1	OK=1	OK=1	OK=1	OK=1	OK=1	OK=1

Card :1734-IB8 [8x10-30 Vdc DIGITAL INPUT]

				DATA	05/05/2024	AFV BELTRAME GROUP	VITRE STUDIO S.R.L.	QUADRO DISTR. L+FM	NUOVO MAGAZZINO STABILIMENTO ALTAVILLA	
				DISEG.			THIENE			
				VISTO						
REV.	MODIFICA	DATA	FIRMA	APPR.	SOST. IL:	SOST. DA:	ORIGINE:		EE10	G_224-QE.DWG
1	2	3	4	5	6	7	8			FOGLIO 315 DI SEGUE



316H00	Pin	0	1	2	3	4	5	6	7
	Address	REMxx_6ID.0	REMxx_6ID.1	REMxx_6ID.2	REMxx_6ID.3	REMxx_6ID.4	REMxx_6ID.5	REMxx_6ID.6	REMxx_6ID.7
	Comment	... DISP.	... DISP.	... DISP.	... DISP.	... DISP.	... DISP.	... DISP.	... DISP.
		OK=1	OK=1	OK=1	OK=1	OK=1	OK=1	OK=1	OK=1

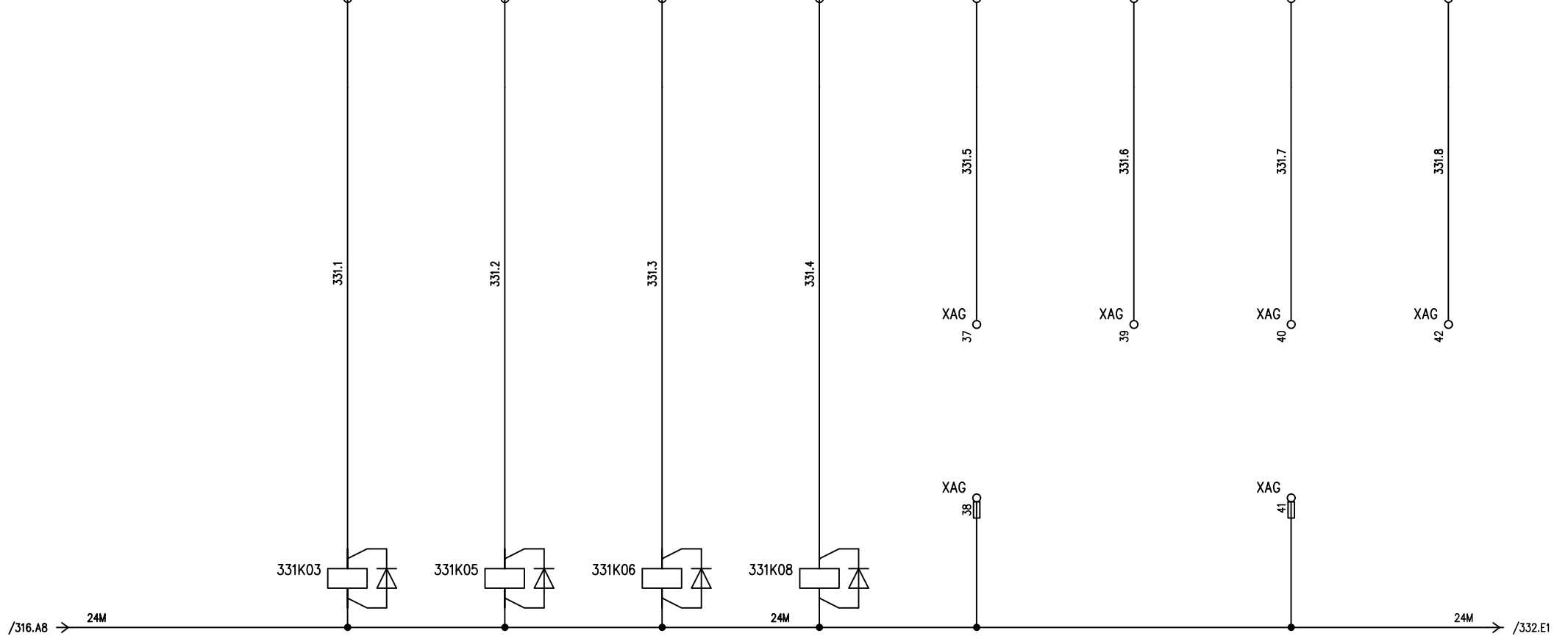
Card :1734-IB8 [8x10-30 Vdc DIGITAL INPUT]

				DATA 05/05/2024	AFV BELTRAME GROUP	VITRE STUDIO S.R.L. THIENE	QUADRO DISTR. L+FM	NUOVO MAGAZZINO STABILIMENTO ALTAVILLA	
				DISEG.				EE10	G_224-QE.DWG
				VISTO					FOGLIO 316 DI
REV.	MODIFICA	DATA	FIRMA	APPR.	SOST. IL:	SOST. DA:	ORIGINE:		SEGUE

Card :1734-OB8 [8x10-30Vdc DIGITAL OUTPUT]

331A03

Comment	DISP.	DISP.	DISP.	DISP.	DISP.	DISP.	DISP.	DISP.
Address			REMXX_7OD.0	REMXX_7OD.1	REMXX_7OD.2	REMXX_7OD.3	REMXX_7OD.4	REMXX_7OD.5	REMXX_7OD.6	REMXX_7OD.7
Pin			0	1	2	3	4	5	6	7



DATA	05/05/2024	AFV BELTRAME GROUP		VITRE STUDIO S.R.L. THIENE		QUADRO DISTR. L+FM		NUOVO MAGAZZINO STABILIMENTO ALTAVILLA	
REV.	MODIFICA	DATA	FIRMA	APPR.	SOST. IL:	SOST. DA:	ORIGINE:	EE10	G_224-QE.DWG
								FOGLIO 331 DI	SEQUE

