

# CASSETTA DISTRIBUZIONE

## FM/UPS PULPITO CC3

### CARATTERISTICHE PRINCIPALI

Tensione nominale di impiego	400V
Tensione nominale dei circuiti ausiliari	...
Tensione nominale di isolamento	2500V
Corrente nominale	16A
Frequenza nominale	50Hz
Corrente di corto circuito	10kA
Grado di protezione	IP54
Sistema di distribuzione	TN-S
Ingresso Cavi (Ingresso Linea/Utenze)	BASSO/BASSO
Dimensioni (LxHxP)	841x666x200
Colore	RAL7035B
Forma di Segregazione	FORMA 1
Nota 1	...
Nota 2	

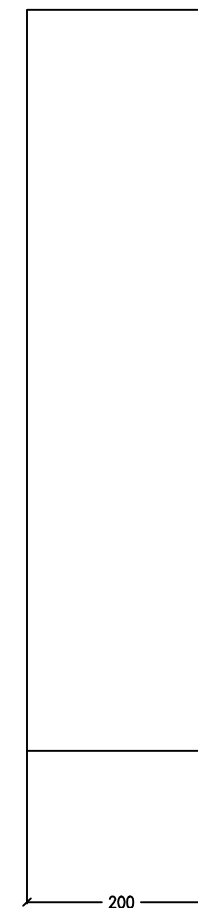
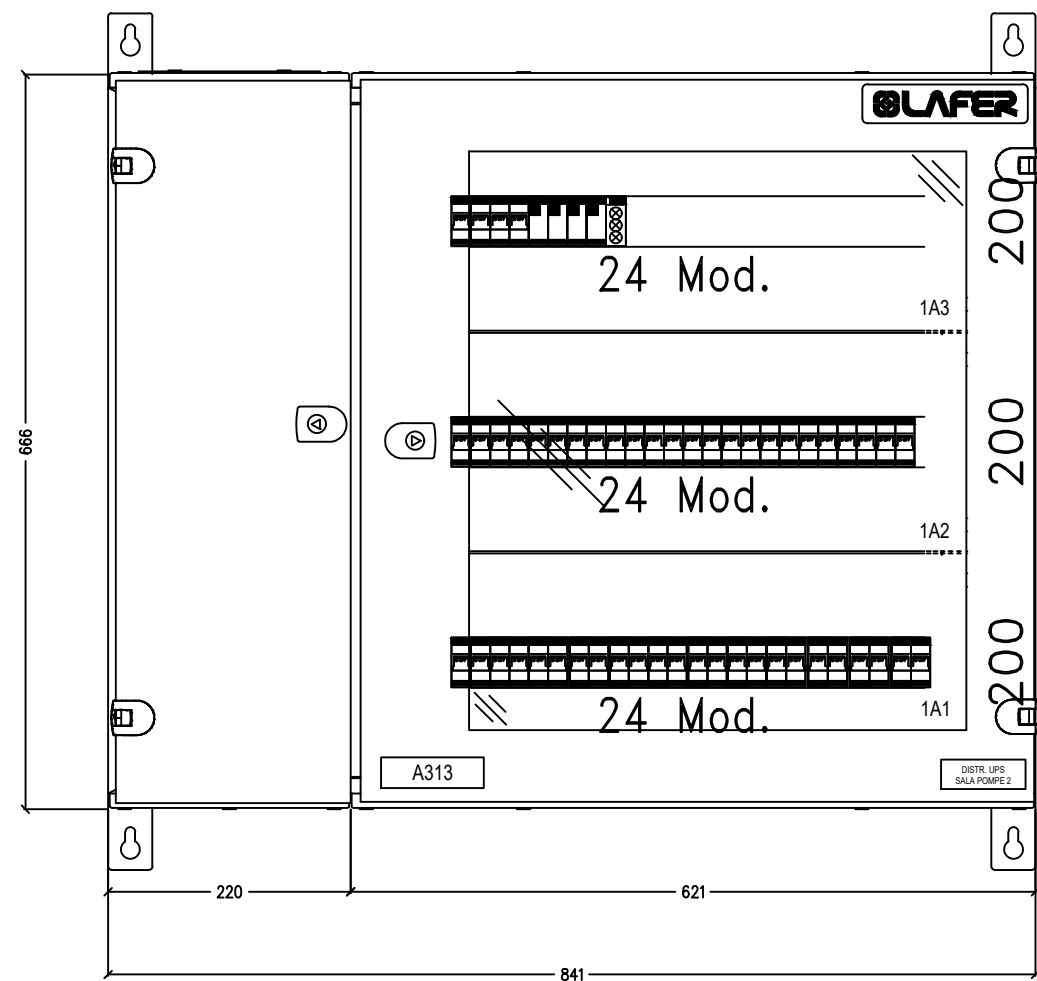
				DATA	17/01/2025	<b>AFV</b> ACCIAIERIE BELTRAME S.p.a.	LAYOUT	CASSETTA DISTRIBUZIONE PULPITO CC3		ACCIAIERIA	
				DISEG.	D.BILLE					NUM_ARCH:	
				VISTO							
REV.	MODIFICA	DATA	FIRMA	APPR.		SOST. IL:	SOST. DA:	ORIGINE:	A383	A383.DWG	FOGLIO 1 DI 10 PREC. SEG. 3

A313	Dim.(LxHxP)-> 841x666x200	QWM2606 LA FER
------	---------------------------	-------------------

CARPENTERIA IN BASE A QUELLO CHE SI TROVA

VISTA FRONTALE

VISTA LATERALE

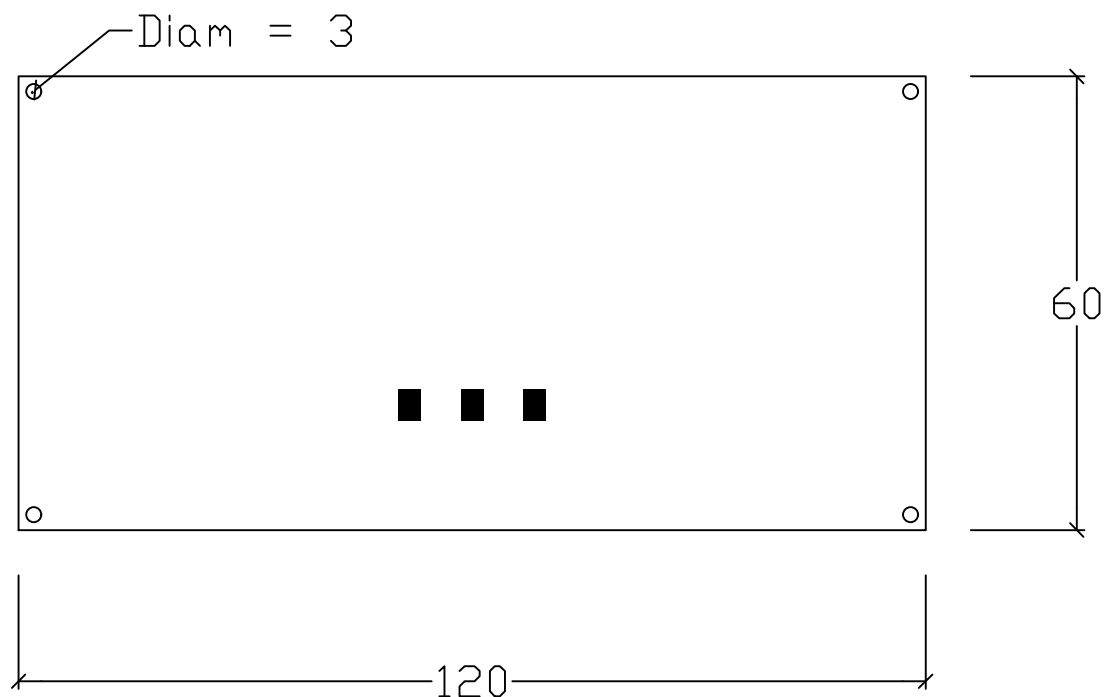


A  
B  
C  
D  
E  
F  
G  
H  
I  
J

REV.	MODIFICA	DATA	FIRMA	APPR.	DATA 17/01/2025		LAYOUT	CASSETTA DISTRIBUZIONE PULPITO CC3	ACCIAIERIA
					DISEG. D.BILLE				NUM_ARCH:
					VISTO				A383
					SOST. IL:	SOST. DA:	ORIGINE:		PREC. 1 SEG. 5

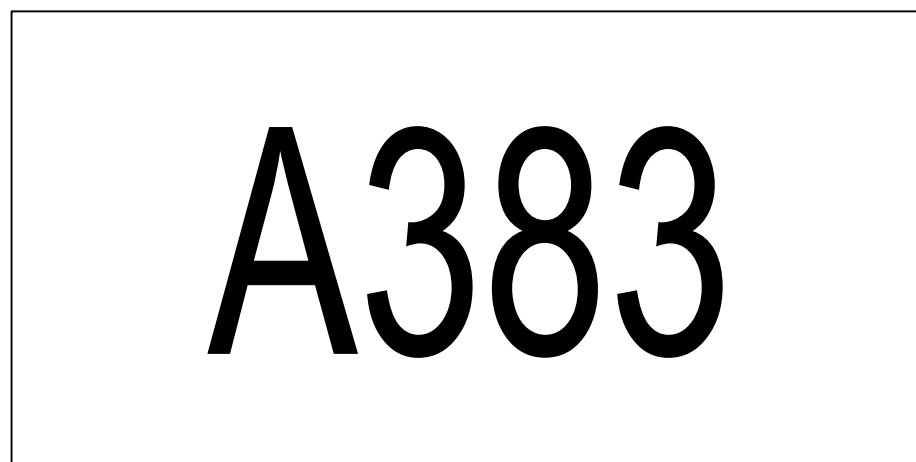
# Targa Tipo "TIE"

—————> T = Targa / I=Identificativa / E = Tipo "E"



### Note costruttive:

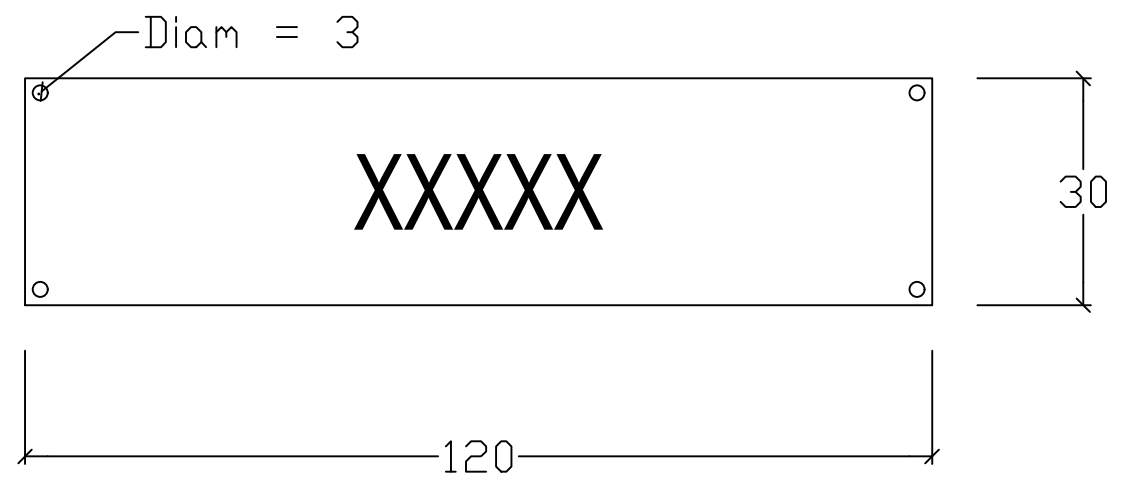
Targhetta PVC bicolore Bianco/Nero  
 Testi Incisi e colorati (nero) con spessore carattere min. 3 mm  
 Altezza testi : 30 mm



				DATA	17/01/2025	 <b>ACCIAIERIE BELTRAME S.p.a.</b>	TARGHE	CASSETTA DISTRIBUZIONE PULPITO CC3		ACCIAIERIA	
				DISEG.	D.BILLE					NUM_ARCH:	
				VISTO							FOGLIO 5 DI 10
REV.	MODIFICA	DATA	FIRMA	APPR.		SOST. IL:	SOST. DA:	ORIGINE:	A383	A383.DWG	PREC. 3 SEG. 7

# Targa Tipo "TIF"

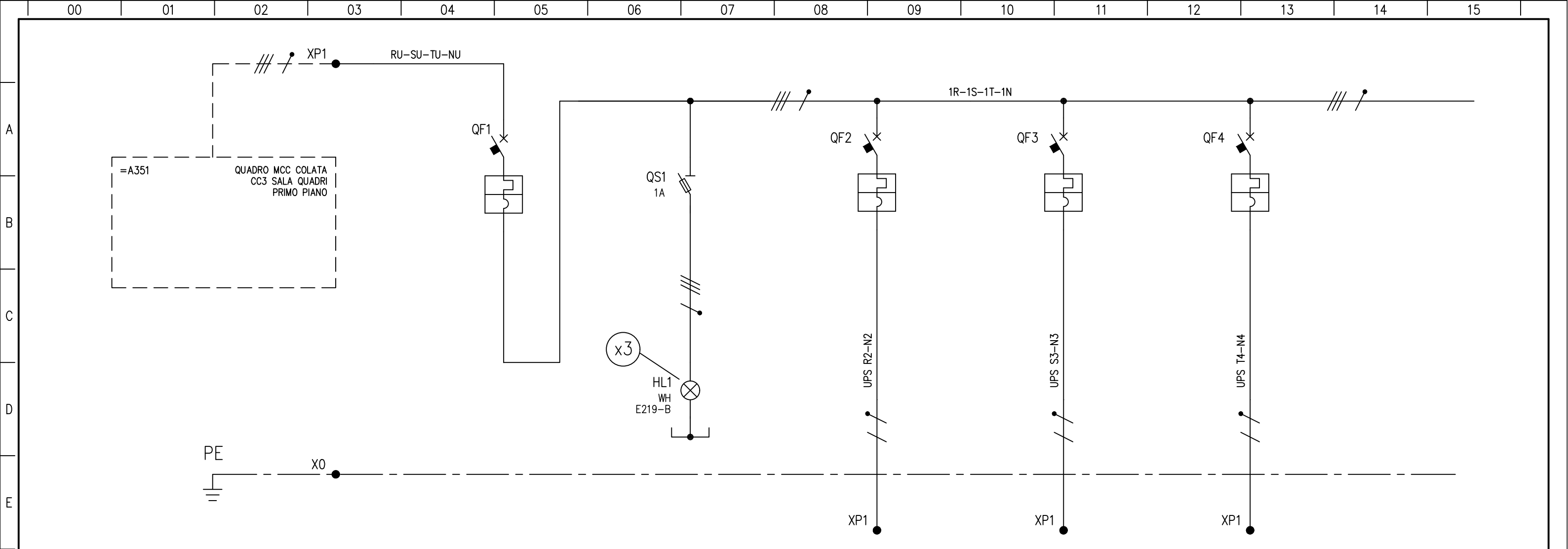
→ T = Targa / I=Identificativa / F = Tipo "F"



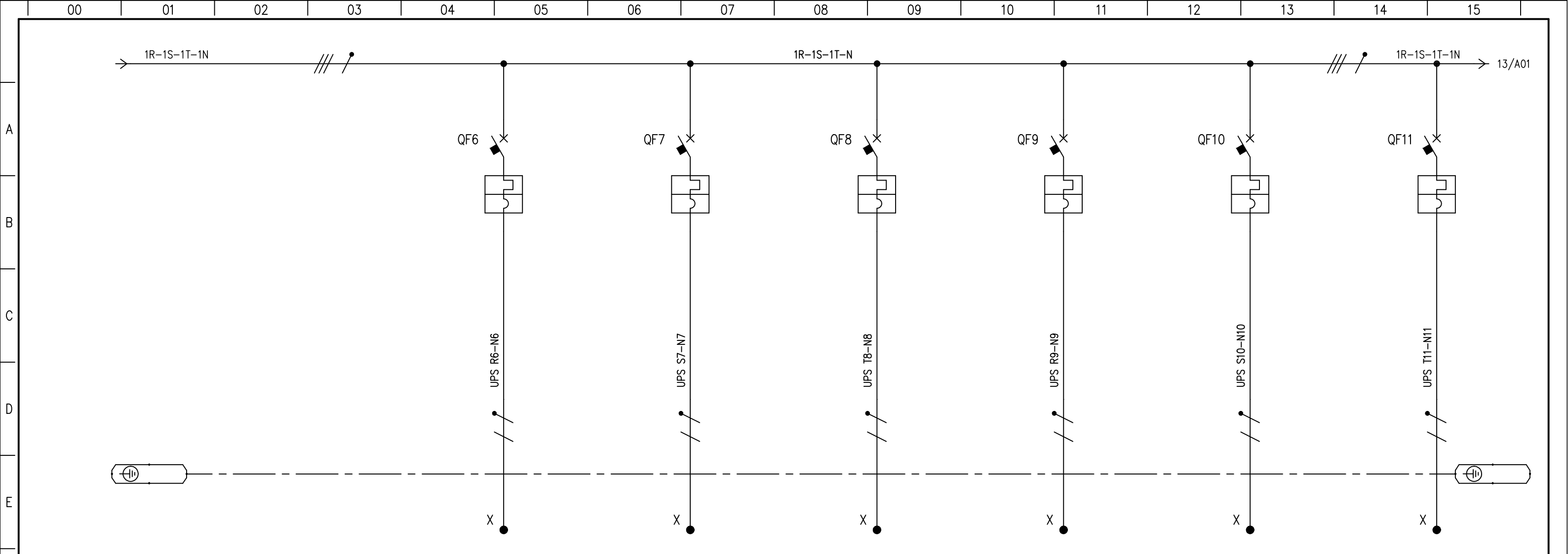
Note costruttive:  
 Targhetta PVC bicolore Bianco/Nero  
 Testi Incisi e colorati (nero) con spessore carattere min. 1,2 mm  
 Altezza testi : 10 mm

**CASSETTA DIST.  
 PULPITO CC3**

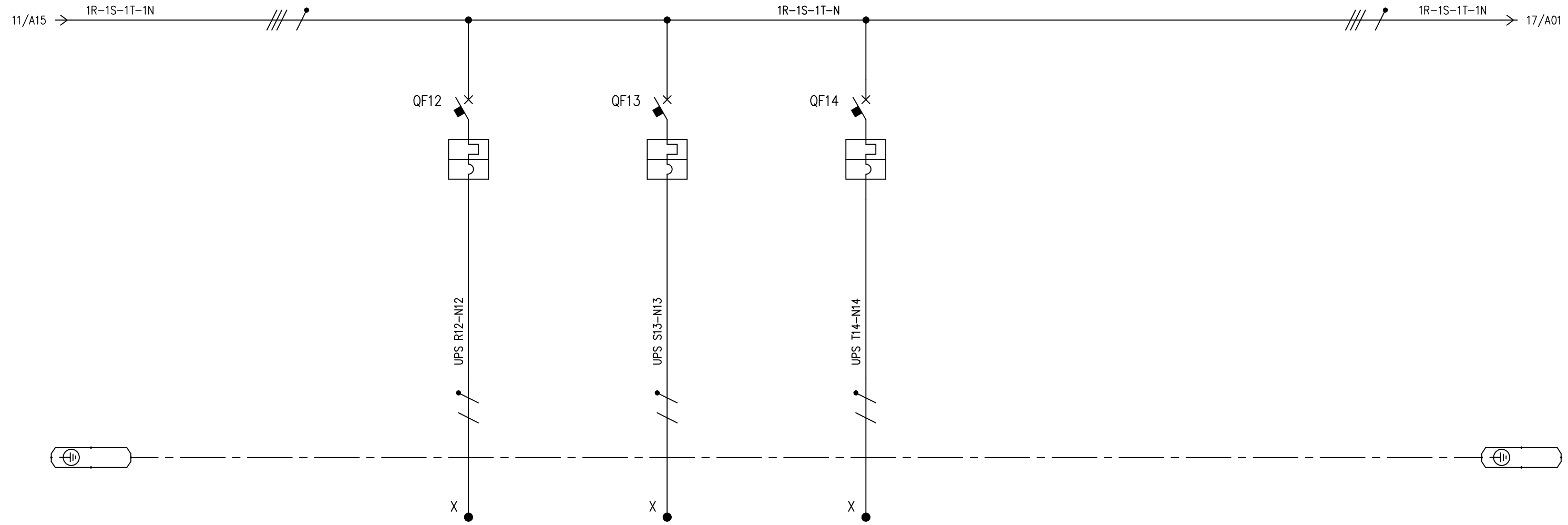
				DATA	17/01/2025	 <b>ACCIAIERIE BELTRAME S.p.a.</b>	TARGHE	CASSETTA DISTRIBUZIONE PULPITO CC3		ACCIAIERIA	
			DISEG.	D.BILLE					NUM_ARCH:		
			VISTO								
REV.	MODIFICA	DATA	FIRMA	APPR.		SOST. IL:	SOST. DA:	ORIGINE:	A383	A383.DWG	FOGLIO 7 DI 10 PREC. 5 SEG. 9



UTENZA	DENOMINAZIONE		INT. GENERALE CENTRALINO Cella 1A03		PRESENZA TENSIONE Cella 1A03		DISP. Cella 1A2		DISP. Cella 1A2		DISP. Cella 1A2	
	SIGLA											
	TIPO	POTENZA TOT. kVA										
	POTENZA kW	Ib A										
	COEF. CONTEMP.	COS φ										
INTERRUTTORE O SEZIONATORE	COSTRUTTORE		ABB		ABB		ABB		ABB		ABB	
	TIPO		S204M D16		S202M D10		S202M D10		S202M D10		S202M D10	
	N.POLI	In A	4x16	16			2x10	10	2x10	10	2x10	10
	Ith A	I <sub>dn</sub> A	TIPO DIFF.									
	I <sub>m</sub> (o curva) A	P <sub>di</sub> kW	D	10			C	10	C	10	C	10
FUSIBILE	TIPO				gG 1A							
	CALIBRO											
CONTATTORE	TIPO											
	In A	P <sub>n</sub> kW										
RELE' TERMICO	TIPO											
	TARATURA		A									
LINEA DI POTENZA	TIPO CAVO											
	FORMAZIONE											
	LUNGHEZZA		m									
	I <sub>z</sub>		A									
	C.d.T. a I <sub>n</sub>	%	C.d.T. a I <sub>b</sub>	%								
	Z <sub>k</sub>	mΩ	Z <sub>s</sub>	mΩ								
	I <sub>k</sub> trifase/monof.	kA	I <sub>k1</sub> fase/terra	kA								
NUMERAZIONE MORSETTIERA												



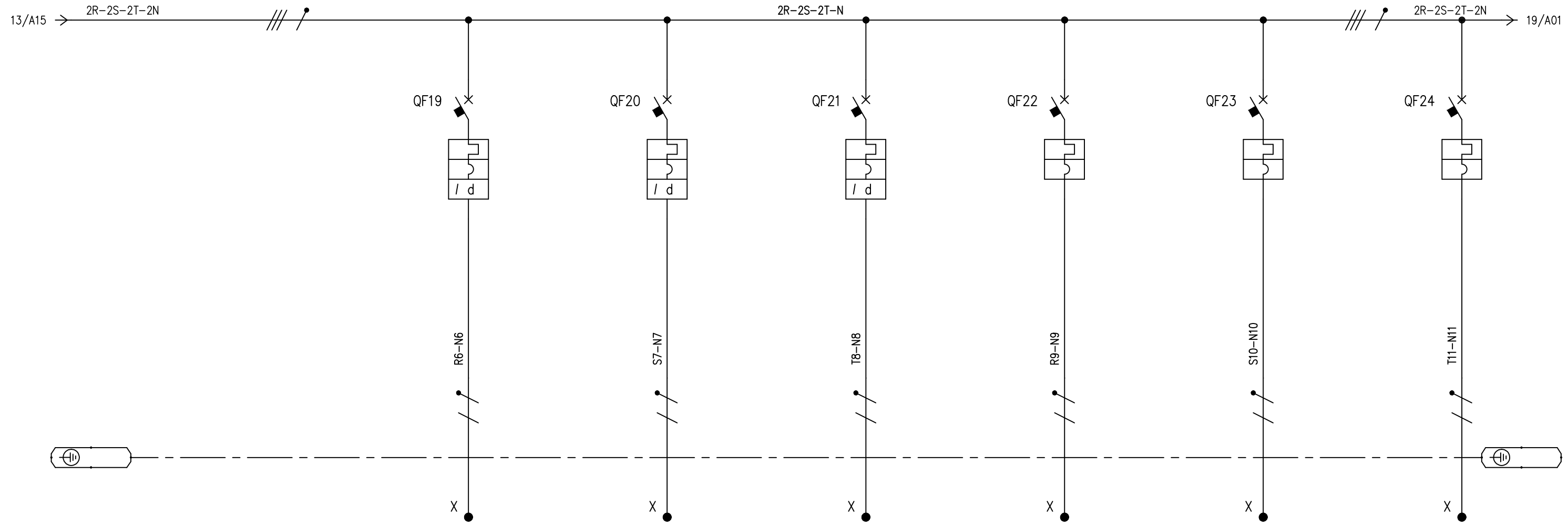
UTENZA	DENOMINAZIONE		DISP. Cella 1A2		DISP. Cella 1A2		DISP. Cella 1A2		DISP. Cella 1A2		DISP. Cella 1A2		DISP. Cella 1A2	
	SIGLA													
POTENZA	TIPO	POTENZA TOT.												
	kW	lb	kVA		kVA		kVA		kVA		kVA		kVA	
COEF. CONTEMP.	COS φ													
	INTERRUTTORE O SEZIONATORE	COSTRUTTORE		ABB		ABB		ABB		ABB		ABB		ABB
TIPO		S202M D10		S202M D10		S202M D10		S202M D10		S202M D10		S202M D10		
N.POLI		In	A		A		A		A		A		A	
lth		A	Idn	A	TIPO DIFF.									
FUSIBILE	TIPO													
	CALIBRO		A		A		A		A		A		A	
CONTATTORE	TIPO													
	In	A	Pn	kW										
RELE' TERMICO	TIPO													
	TARATURA		A		A		A		A		A		A	
LINEA DI POTENZA	TIPO CAVO													
	FORMAZIONE													
	LUNGHEZZA		m		m		m		m		m		m	
	Iz		A		A		A		A		A		A	
	C.d.T. a In	%	C.d.T. a lb	%										
	Zk	mΩ	Zs	mΩ										
	Ik trifase/monof.	kA	Ik1 fase/terra	kA										
NUMERAZIONE MORSETTIERA														



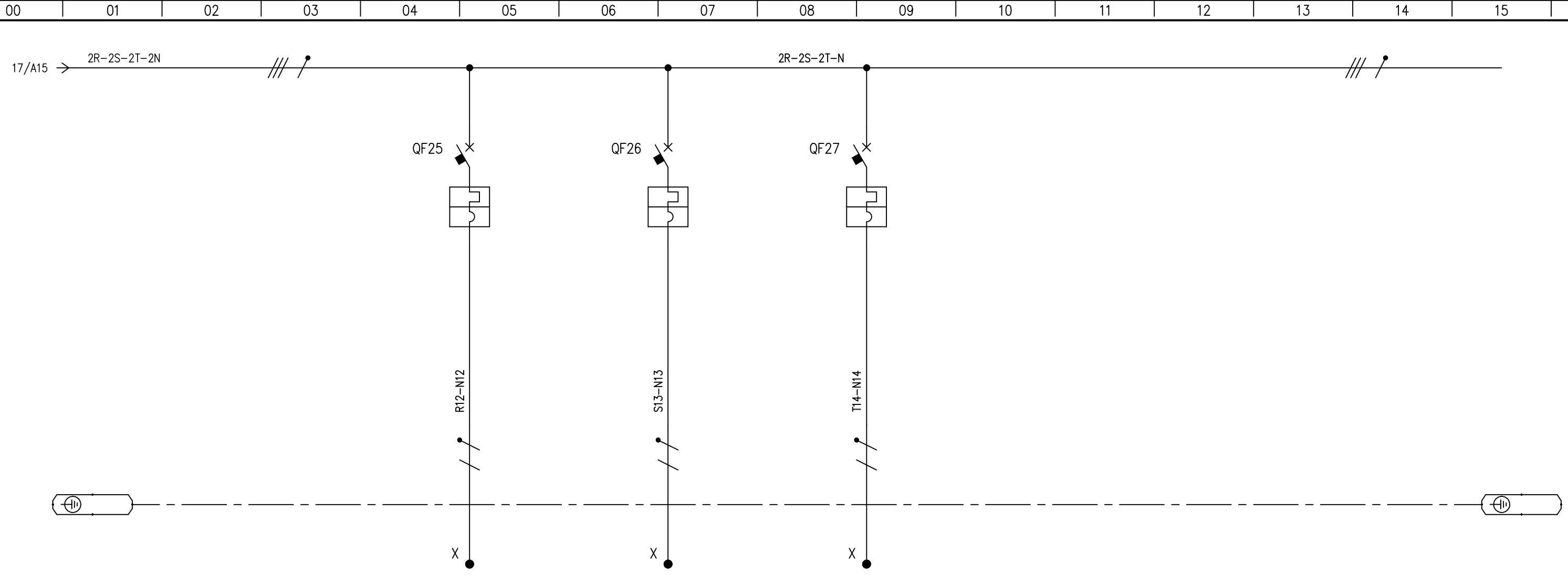
F UTENZA	DENOMINAZIONE		DISP. Cella 1A2		DISP. Cella 1A2		DISP. Cella 1A2							
	SIGLA													
	TIPO	POTENZA TOT. kVA												
	POTENZA kW	Ib A												
COEF. CONTEMP.	COS φ													
G INTERRUTTORE O SEZIONATORE	COSTRUTTORE		ABB		ABB		ABB							
	TIPO		S202M D10		S202M D10		S202M D10							
	N.POLI	In A	2x10	10	2x10	10	2x10	10						
	Ith A	I <sub>dn</sub> A	TIPO DIFF.											
H FUSIBILE	TIPO													
	CALIBRO	A												
I CONTATTORE	TIPO													
	In A	Pn kW												
I RELE' TERMICO	TIPO													
	TARATURA	A												
J LINEA DI POTENZA	TIPO CAVO													
	FORMAZIONE													
	LUNGHEZZA		m											
	Iz A													
	C.d.T. a In %	C.d.T. a Ib %												
	Zk mΩ	Zs mΩ												
	I <sub>k</sub> trifase/monof. kA	I <sub>k1</sub> fase/terra kA												
NUMERAZIONE MORSETTIERA														







UTENZA	DENOMINAZIONE		DISP. Cella 1A1		DISP. Cella 1A1		DISP. Cella 1A1		DISP. Cella 1A1		DISP. Cella 1A1		
	SIGLA												
TIPO	POTENZA TOT.	kVA											
POTENZA	kW	Ib	A										
COEF. CONTEMP.	COS φ												
INTERRUTTORE O SEZIONATORE	COSTRUTTORE		ABB		ABB		ABB		ABB		ABB		
	TIPO		DS202C C10		DS202C C10		DS202C C10		S202M C16		S202M C16		
	N.POLI	In	A	2x10	10	2x10	10	2x10	10	2x16	16	2x16	16
	Ith	A	I <sub>dn</sub>	A	TIPO DIFF.								
I <sub>m</sub> (o curva)	A	Pdi	kA	C	10	C	10	C	10	C	10	C	10
FUSIBILE	TIPO												
	CALIBRO		A										
CONTATTORE	TIPO												
	In	A	Pn	kW									
RELE' TERMICO	TIPO												
	TARATURA		A										
LINEA DI POTENZA	TIPO CAVO												
	FORMAZIONE												
	LUNGHEZZA		m										
	Iz		A										
	C.d.T. a In	%	C.d.T. a Ib	%									
	Zk	mΩ	Zs	mΩ									
	I <sub>k</sub> trifase/monof.	kA	I <sub>k1</sub> fase/terra	kA									
NUMERAZIONE MORSETTIERA													



F UTENZA	DENOMINAZIONE		DISP. Cella 1A1		DISP. Cella 1A1		DISP. Cella 1A1													
	SIGLA																			
	TIPO	POTENZA TOT.	kVA																	
	POTENZA kW	Ib	A																	
COEF. CONTEMP.	COS φ																			
G INTERRUTTORE O SEZIONATORE	COSTRUTTORE		ABB		ABB		ABB													
	TIPO		S202M C10		S202M C10		S202M C10													
	N.POLI	In	A	2x10	10	2x10	10	2x10	10											
	Ith	A	I <sub>dn</sub>	A	TIPO DIFF.															
H FUSIBILE	TIPO																			
	CALIBRO		A																	
I CONTATTORE	TIPO																			
	In	A	Pn	kW																
I RELE' TERMICO	TIPO																			
	TARATURA		A																	
J LINEA DI POTENZA	TIPO CAVO																			
	FORMAZIONE																			
	LUNGHEZZA		m																	
	Iz		A																	
	C.d.T. a In	%	C.d.T. a Ib	%																
	Zk	mΩ	Zs	mΩ																
	I <sub>k</sub> trifase/monof.	kA	I <sub>k1</sub> fase/terra	kA																
NUMERAZIONE MORSETTIERA																				